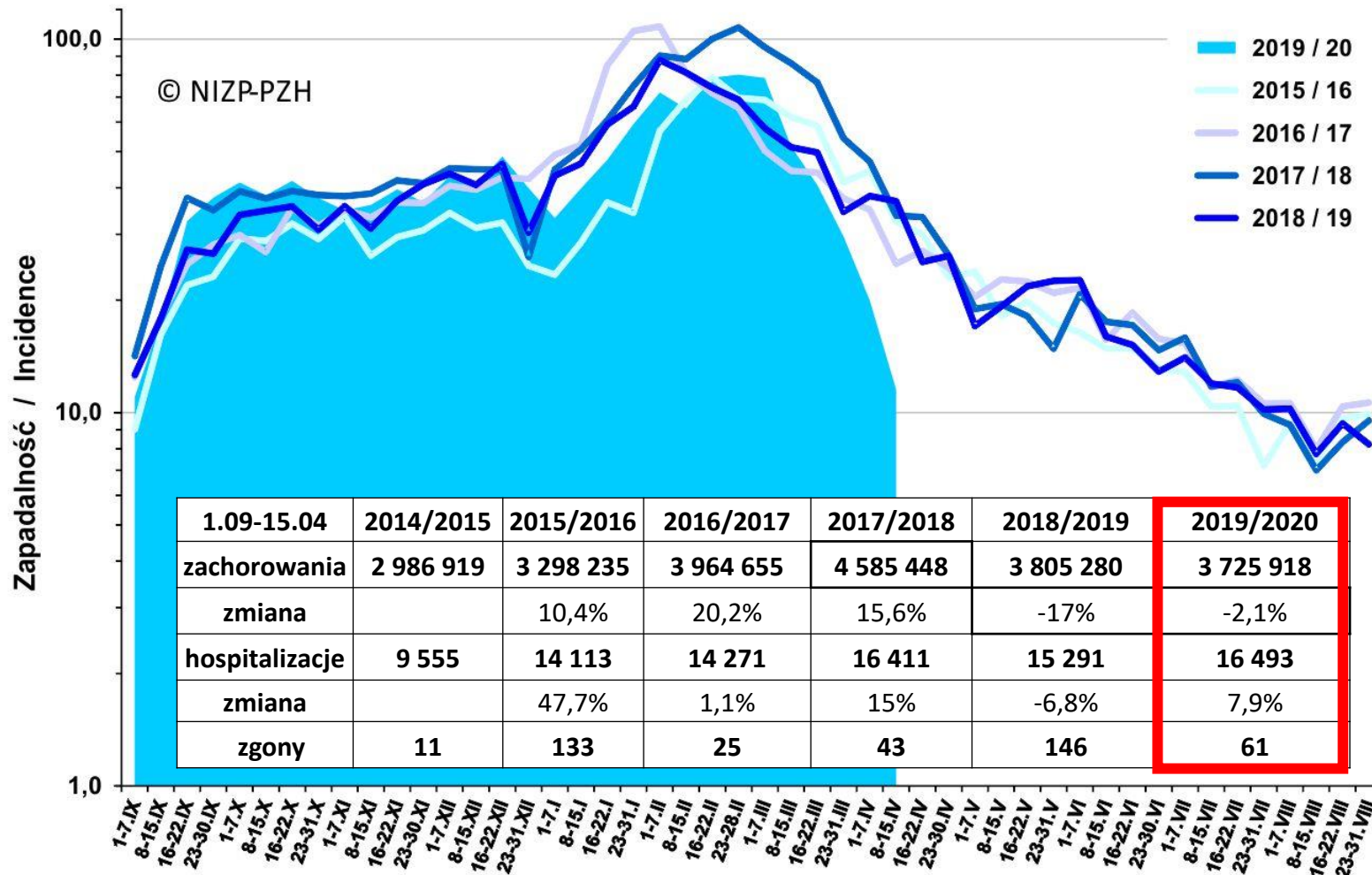




Zachorowania i podejrzenia zachorowań na grypę

Średnia dzienna zapadalność (na 100 tys. ludności) wg tygodniowych meldunków w sezonie 2019/20 w porównaniu z sezonami 2015/16 – 2018/19 (www.pzh.gov.pl)





Zachorowania i podejrzenia zachorowań na grypę

wg tygodniowych meldunków w sezonie 2019/20 w grupach wiekowych (www.pzh.gov.pl)

Zachorowania w okresie 1.09.2019 – 15.04.2020				
Wiek (ukończone lata)				
od 0 do 4	od 5 do 14	od 15 do 64	65+	Suma
884 819	835 725	1 663 819	345 561	3 725 918

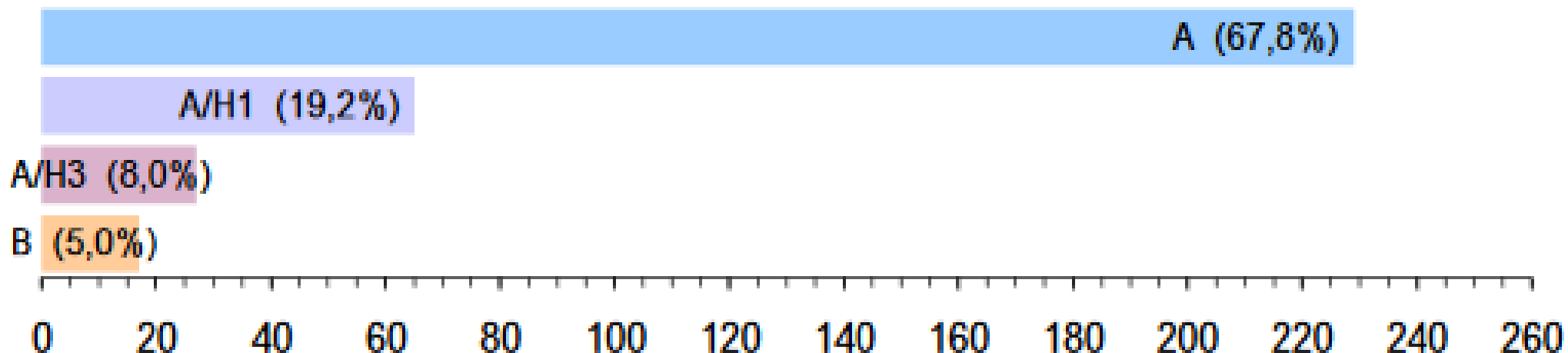
Hospitalizacje w okresie 1.09.2019 - 15.04.2020			
Przyczyna skierowania do szpitala			
objawy ze strony ukł. krążenia	objawy ze strony ukł. oddechowego	inne przyczyny	Suma
441	15 169	2 068	16 493

* przyczyn skierowania do szpitala może być kilka

Zgony w okresie 1.09.2019 - 15.04.2020				
Wiek (ukończone lata)				
od 0 do 4	od 5 do 14	od 15 do 64	65+	Suma
0	4	17	40	61



Laboratoryjnie potwierdzone przypadki zakażeń wirusami grypy oraz szczepy wirusa grypy izolowane w sezonie epidemicznym 2019/2020



Inne wirusy oddechowe: liczba i procentowy udział potwierdzeń laboratoryjnych wg patogenu

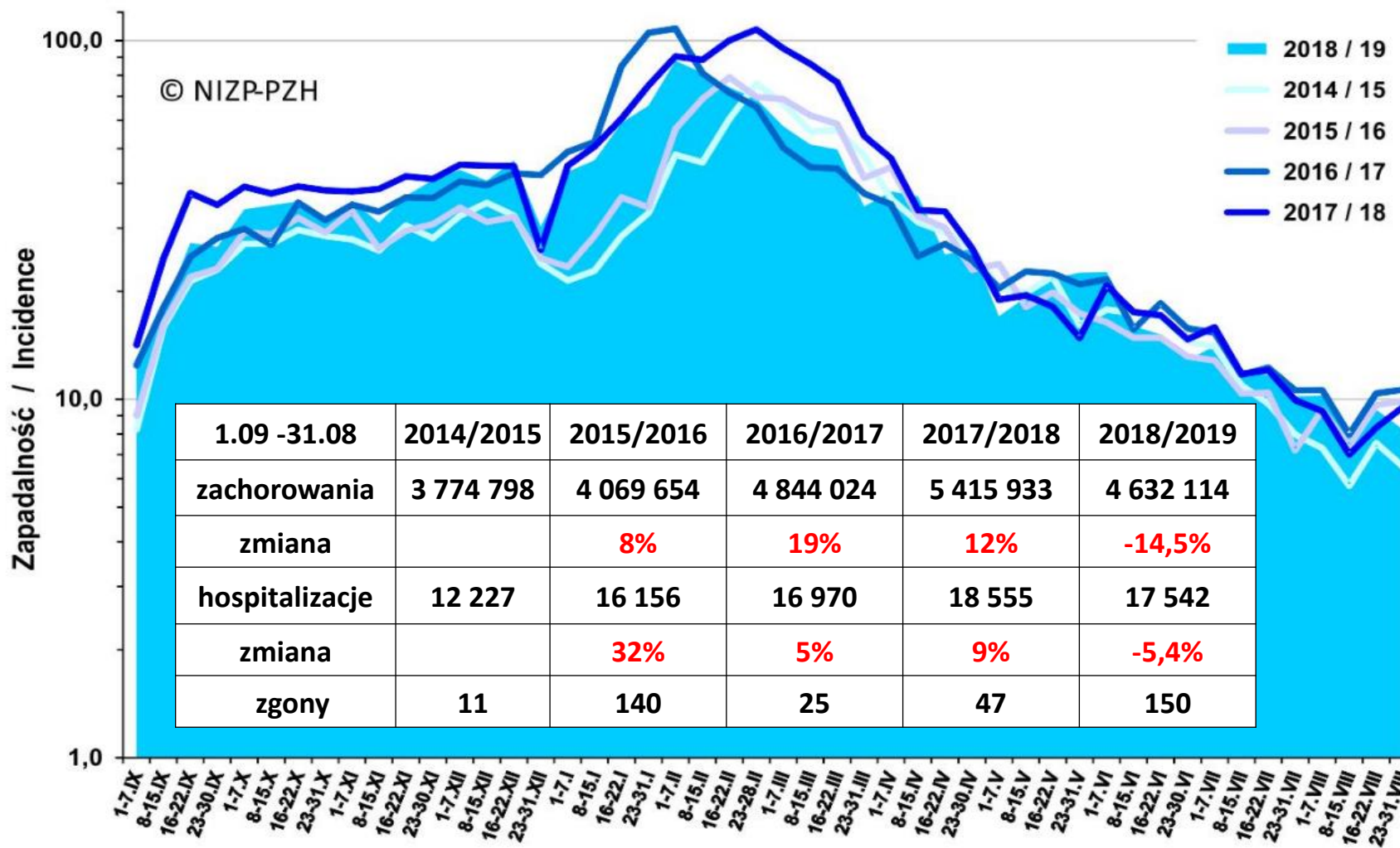
Liczba i procentowy udział potwierdzeń laboratoryjnych wg typu wirusa grypy. [Dane na dzień 15.04.2020](#)



PORÓWNANIE PEŁNYCH SEZONÓW GRYPOWYCH

Zachorowania i podejrzenia zachorowań na grypę

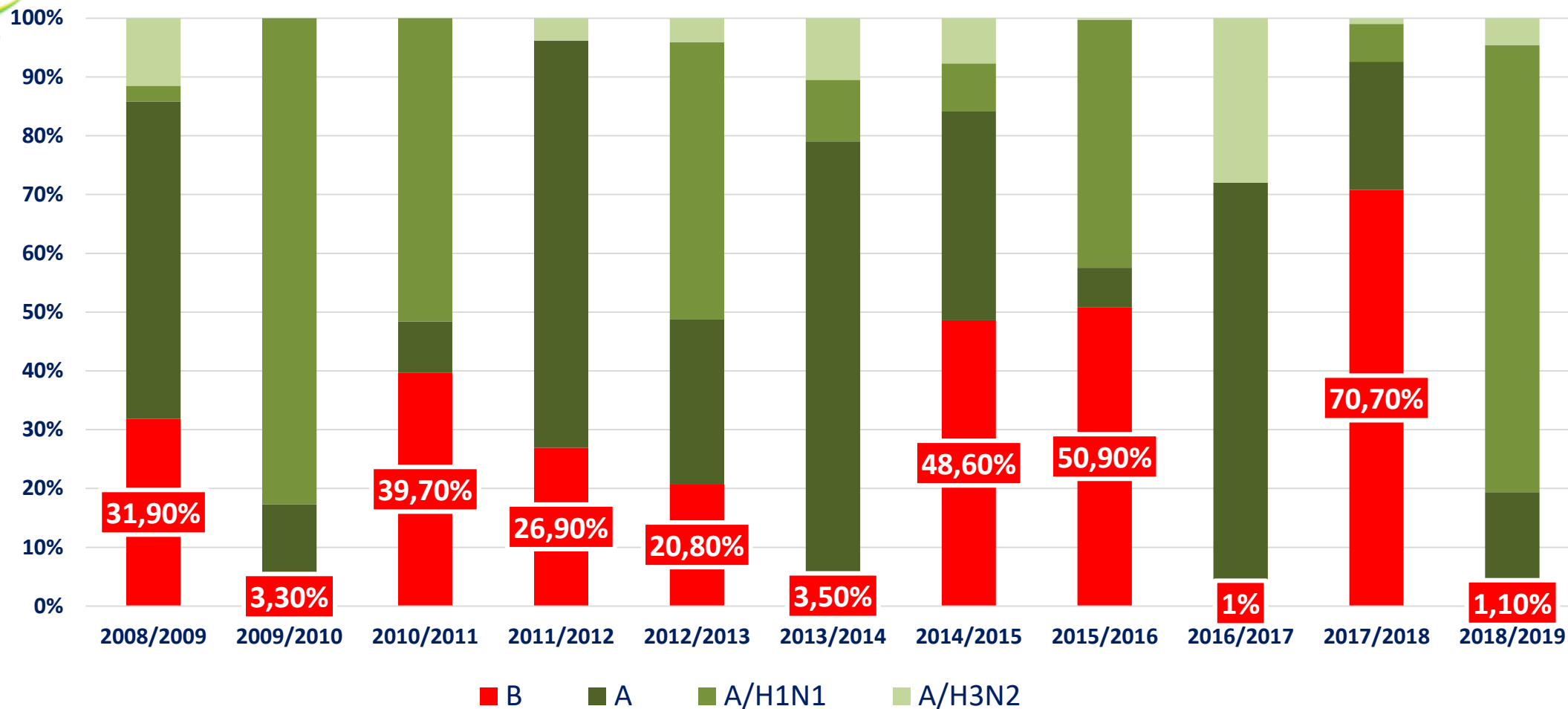
Średnia dzienna zapadalność (na 100 tys. ludności) wg tygodniowych meldunków w sezonie 2019/20 w porównaniu z sezonami 2014/15 - 2018/19 (www.pzh.gov.pl)





Procentowy udział wirusa B wśród potwierdzonych zachorowań na gripę w Polsce

Wirusy grypy typu B to istotna przyczyna epidemii grypy występujących na świecie co 2–4 lata



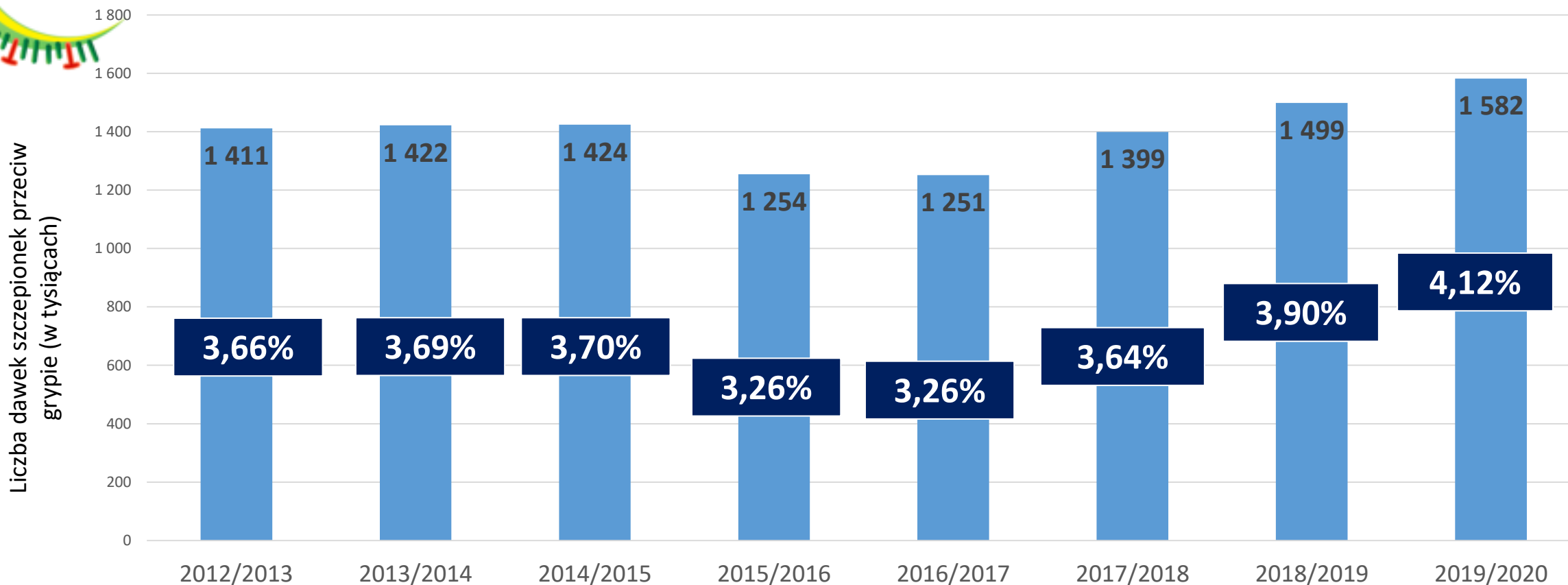


Liczba potwierdzonych zgonów z powodu grypy w czasie ostatnich 7 sezonów grypowych w Polsce

Sezon	Wiek				Suma
	od 0 do 4	od 5 do 14	od 15 do 64	65+	
2012/2013	3	3	81	33	120
2013/2014	0	1	6	8	15
2014/2015	0	0	9	2	11
2015/2016	3	2	79	56	140
2016/2017	0	0	5	20	25
2017/2018	0	0	19	28	47
2018/2019	1	0	71	78	150



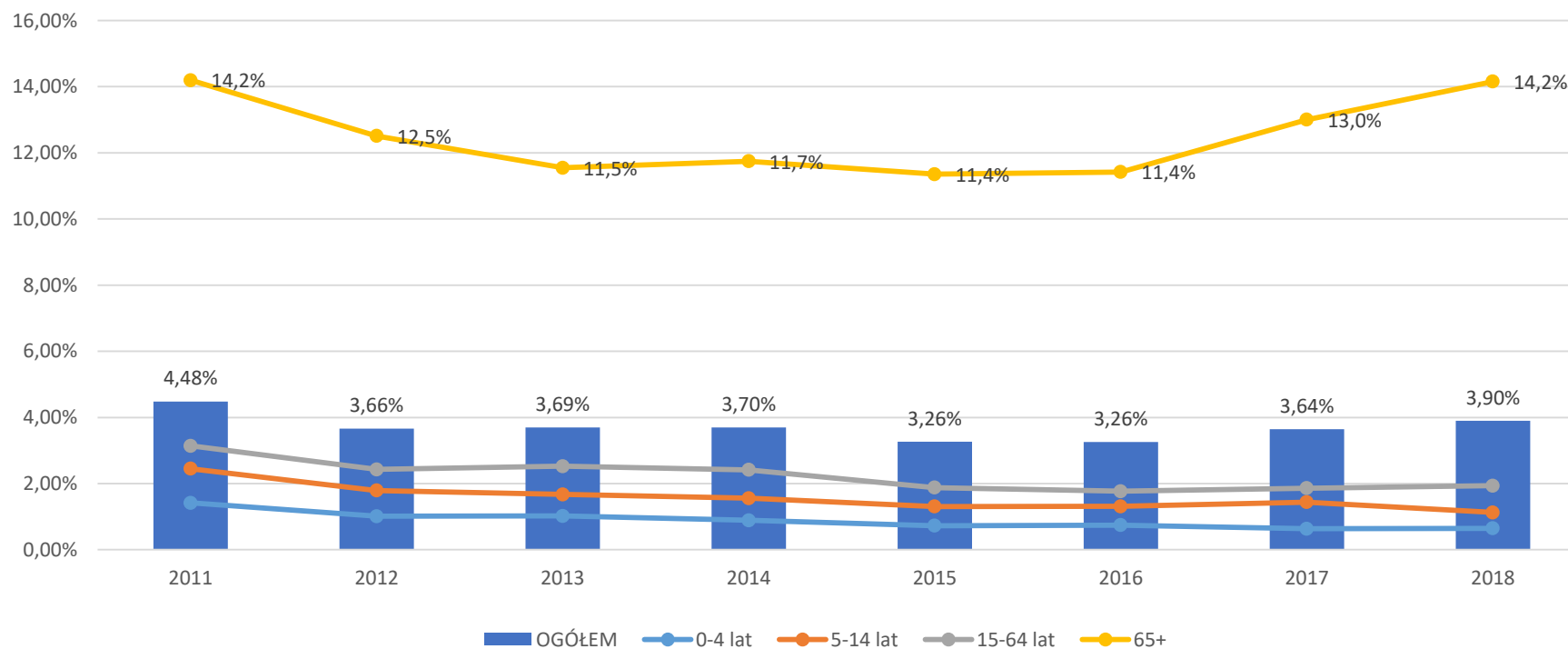
Szacunkowe liczby dawek szczepionek przeciw grypie sprzedanych na rynku polskim w sezonach 2012/2013 – 2019/2020 oraz poziom wyszczepialności przeciw grypie populacji polskiej



Na podstawie estymacji rynkowych na bazie danych pochodzących od dystrybutorów oraz dostępnych na stronie www.pzh.gov.pl



Średnie poziomy zaszczepienia populacji w poszczególnych grupach wiekowych w latach 2011-2018



Na podstawie estymacji rynkowych na bazie danych pochodzących od dystrybutorów oraz dostępnych na stronie www.pzh.gov.pl