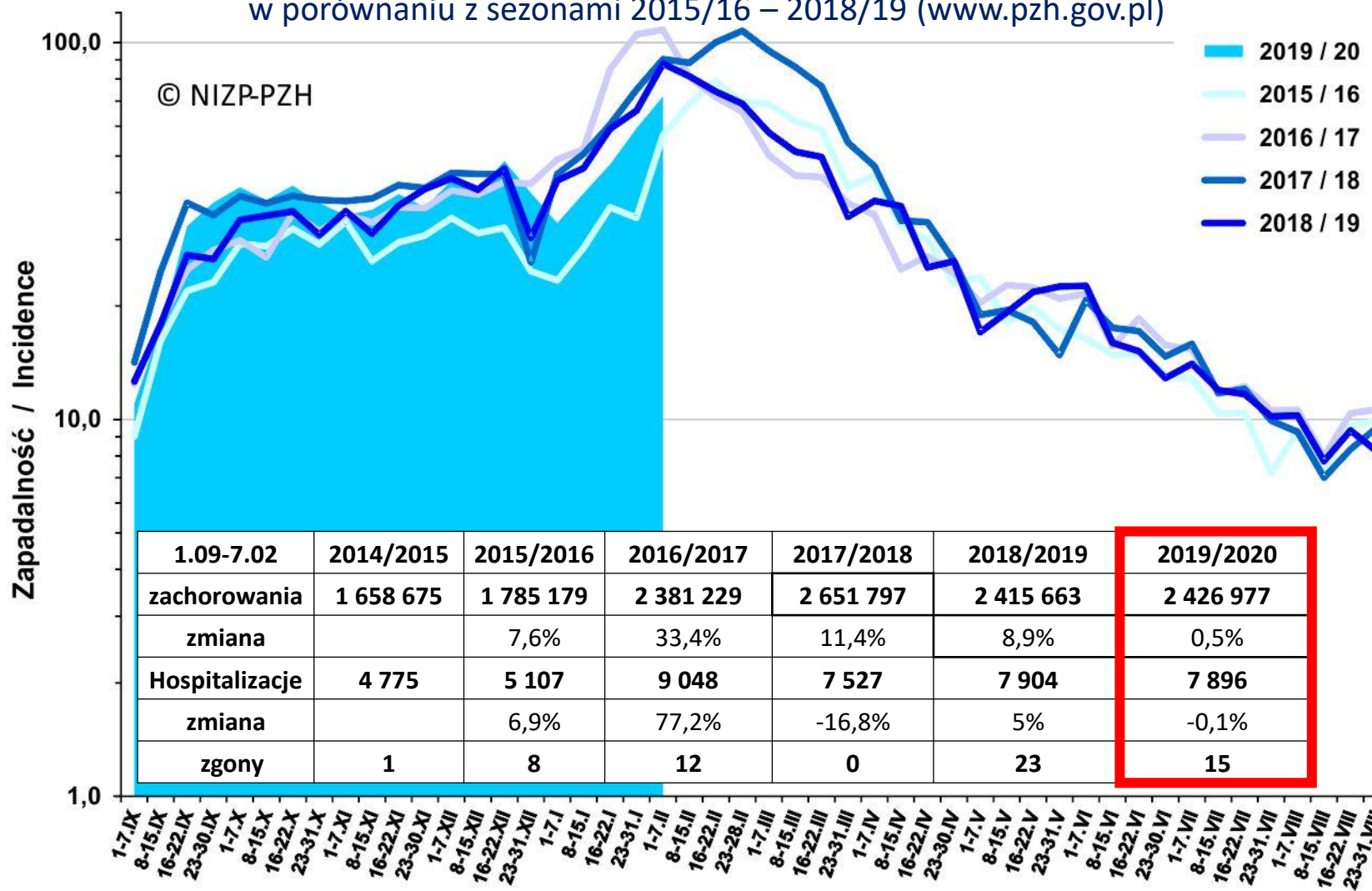




Zachorowania i podejrzenia zachorowań na gripę

Średnia dzienna zapadalność (na 100 tys. ludności) wg tygodniowych meldunków w sezonie 2019/20 w porównaniu z sezonami 2015/16 – 2018/19 (www.pzh.gov.pl)





Zachorowania i podejrzenia zachorowań na grypę

wg tygodniowych meldunków w sezonie 2019/20 w grupach wiekowych (www.pzh.gov.pl)

Zachorowania w okresie 1.09.2019 - 7.02.2020				
Wiek (ukończone lata)				
od 0 do 4	od 5 do 14	od 15 do 64	65+	Suma
645 052	523 001	1 037 153	7 896	2 426 977

Hospitalizacje w okresie 1.09.2019 - 7.02.2020			
Przyczyna skierowania do szpitala			
objawy ze strony ukł. krążenia	objawy ze strony ukł. oddechowego	inne przyczyny	Suma
254	7 283	845	7 896

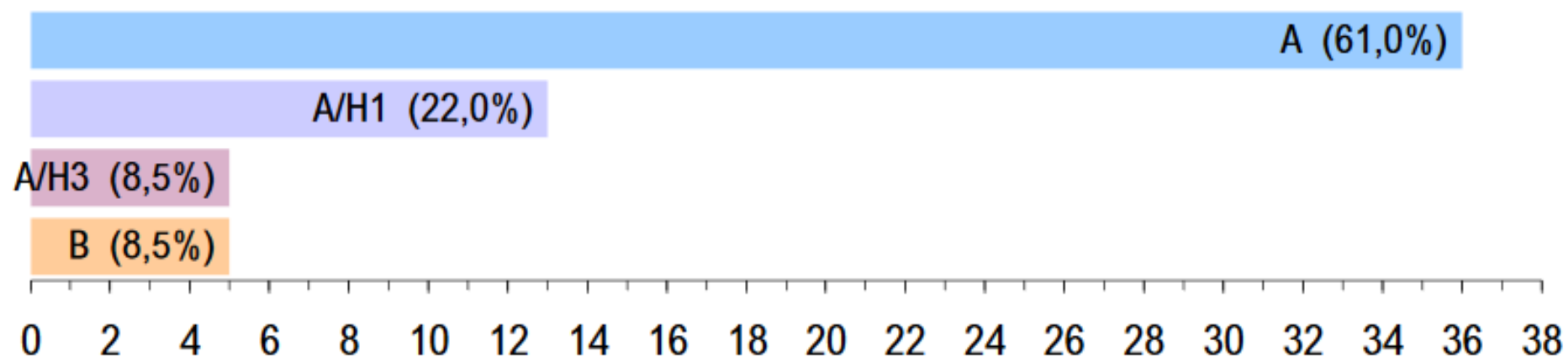
* przyczyn skierowania do szpitala może być kilka

Zgony w okresie 1.09.2019 - 7.02.2020				
Wiek (ukończone lata)				
od 0 do 4	od 5 do 14	od 15 do 64	65+	Suma
0	1	2	12	15



Laboratoryjnie potwierdzone przypadki zakażeń wirusami grypy oraz szczepy wirusa grypy izolowane w sezonie epidemicznym 2019/2020

Grypa: liczba i procentowy udział potwierdzeń laboratoryjnych wg typu wirusa



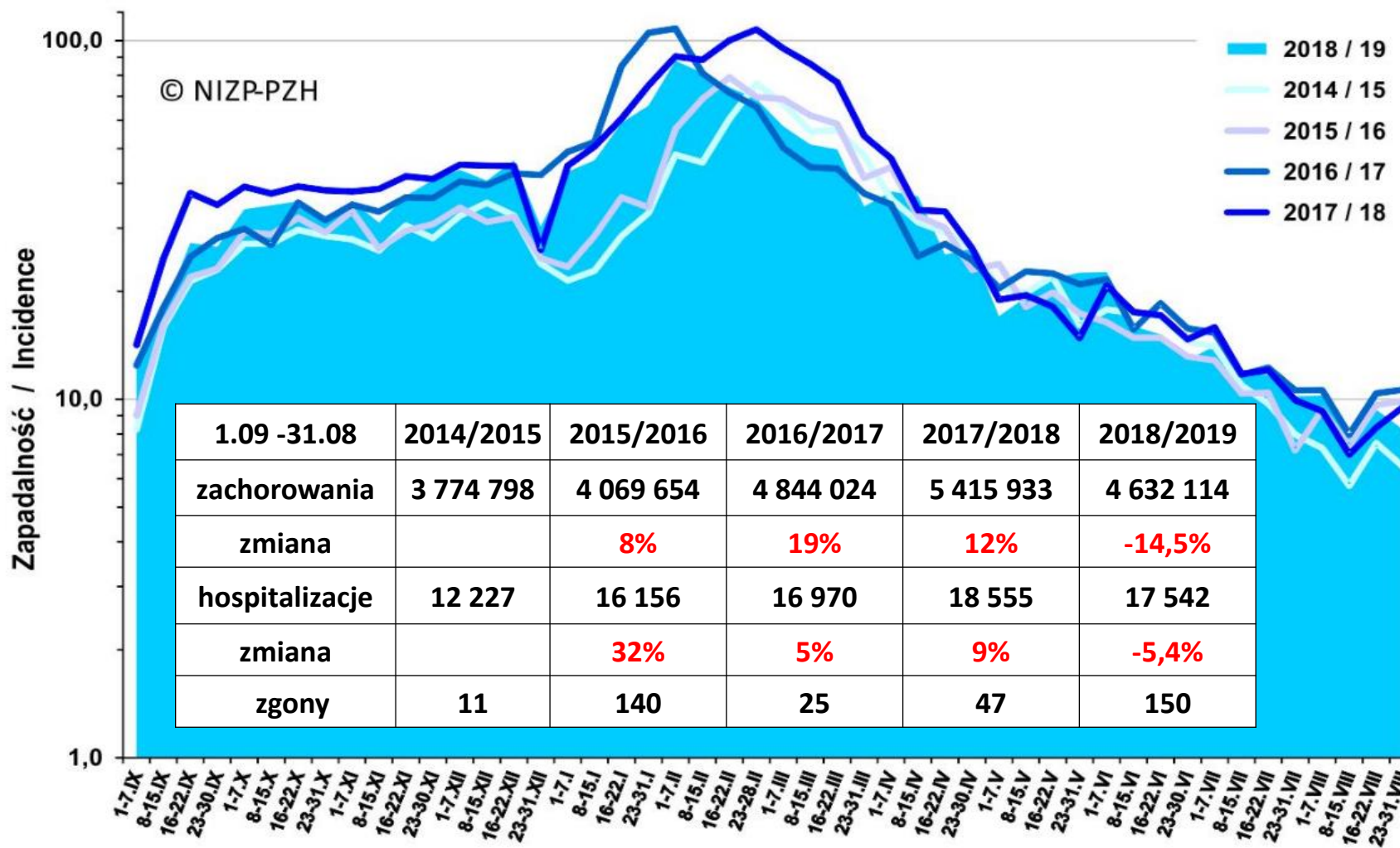
Liczba i procentowy udział potwierdzeń laboratoryjnych wg typu wirusa grypy. [Dane na dzień 7.02.2020](#)



PORÓWNANIE PEŁNYCH SEZONÓW GRYPY

Zachorowania i podejrzenia zachorowań na grypę

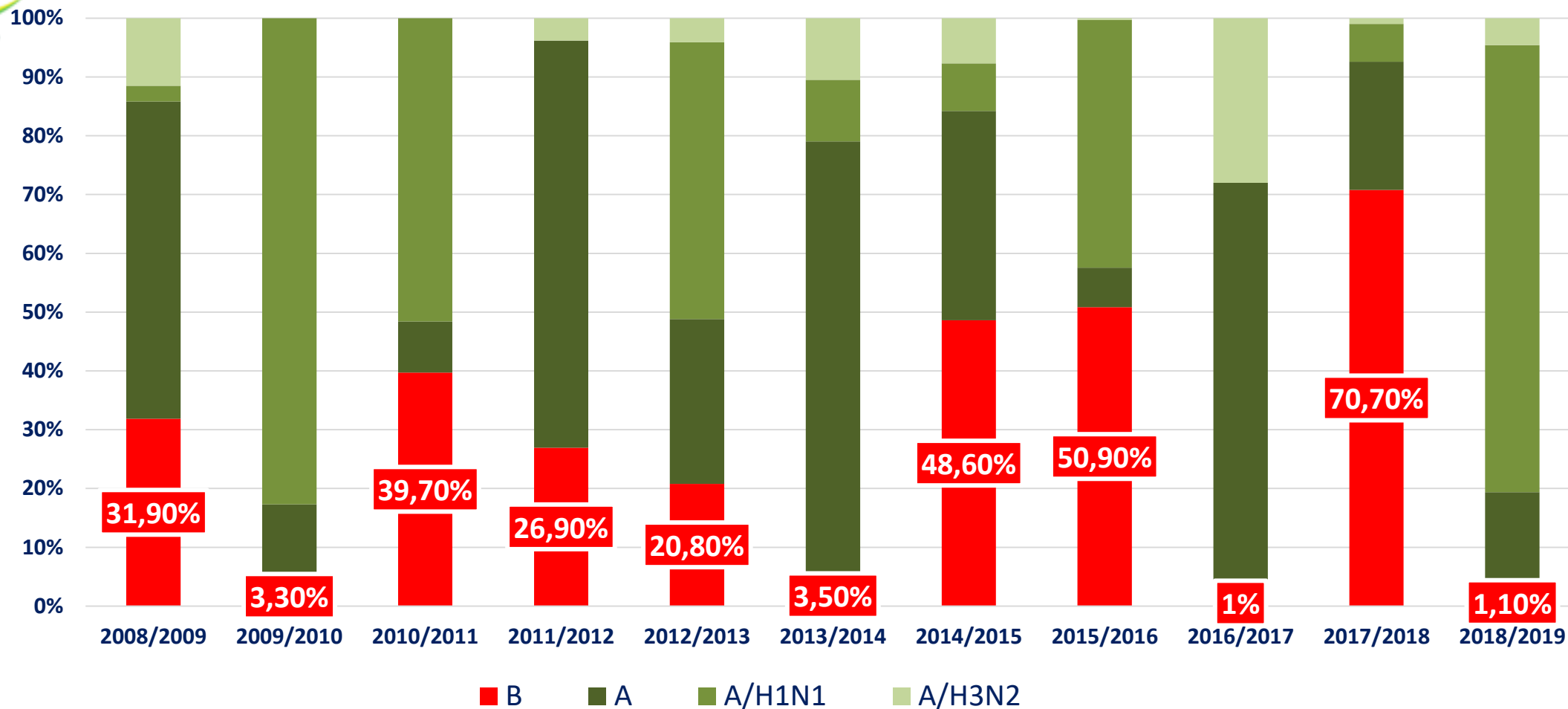
Średnia dzienna zapadalność (na 100 tys. ludności) wg tygodniowych meldunków w sezonie 2019/20 w porównaniu z sezonami 2014/15 - 2018/19 (www.pzh.gov.pl)





Procentowy udział wirusa B wśród potwierdzonych zachorowań na grypę w Polsce

Wirusy grypy typu B to istotna przyczyna epidemii grypy występujących na świecie co 2–4 lata



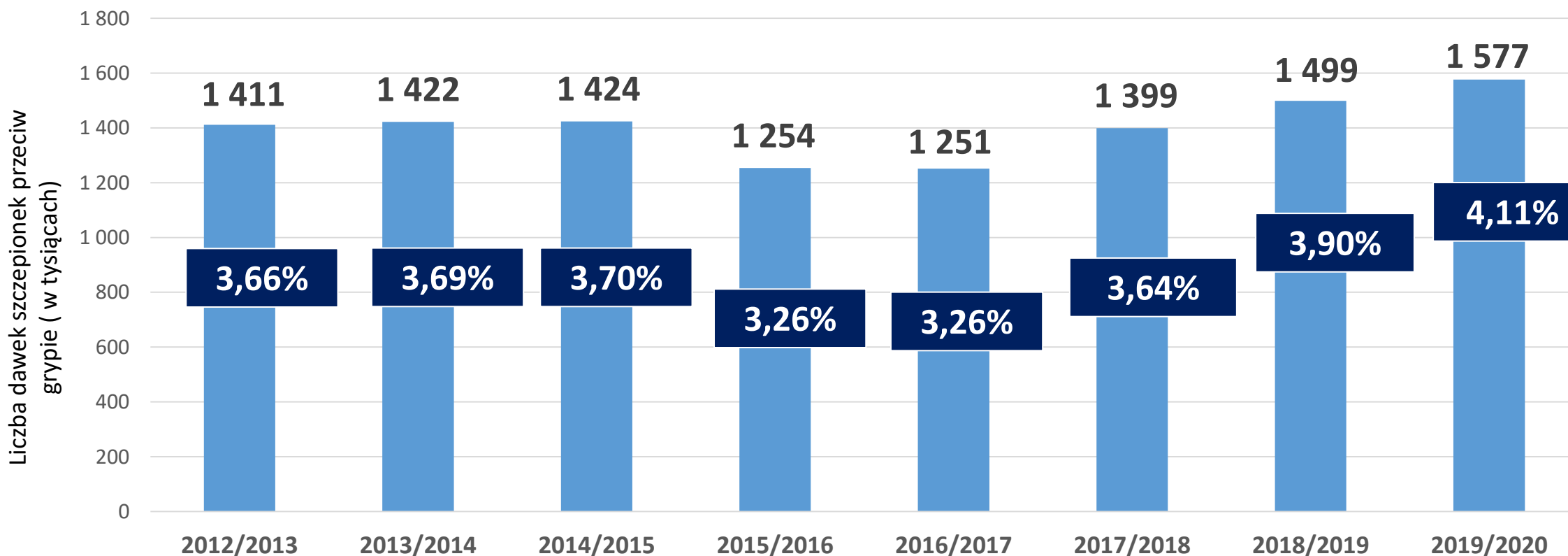


Liczba potwierdzonych zgonów z powodu grypy w czasie ostatnich 7 sezonów grypowych w Polsce

Sezon	Wiek				Suma
	od 0 do 4	od 5 do 14	od 15 do 64	65+	
2012/2013	3	3	81	33	120
2013/2014	0	1	6	8	15
2014/2015	0	0	9	2	11
2015/2016	3	2	79	56	140
2016/2017	0	0	5	20	25
2017/2018	0	0	19	28	47
2018/2019	1	0	71	78	150



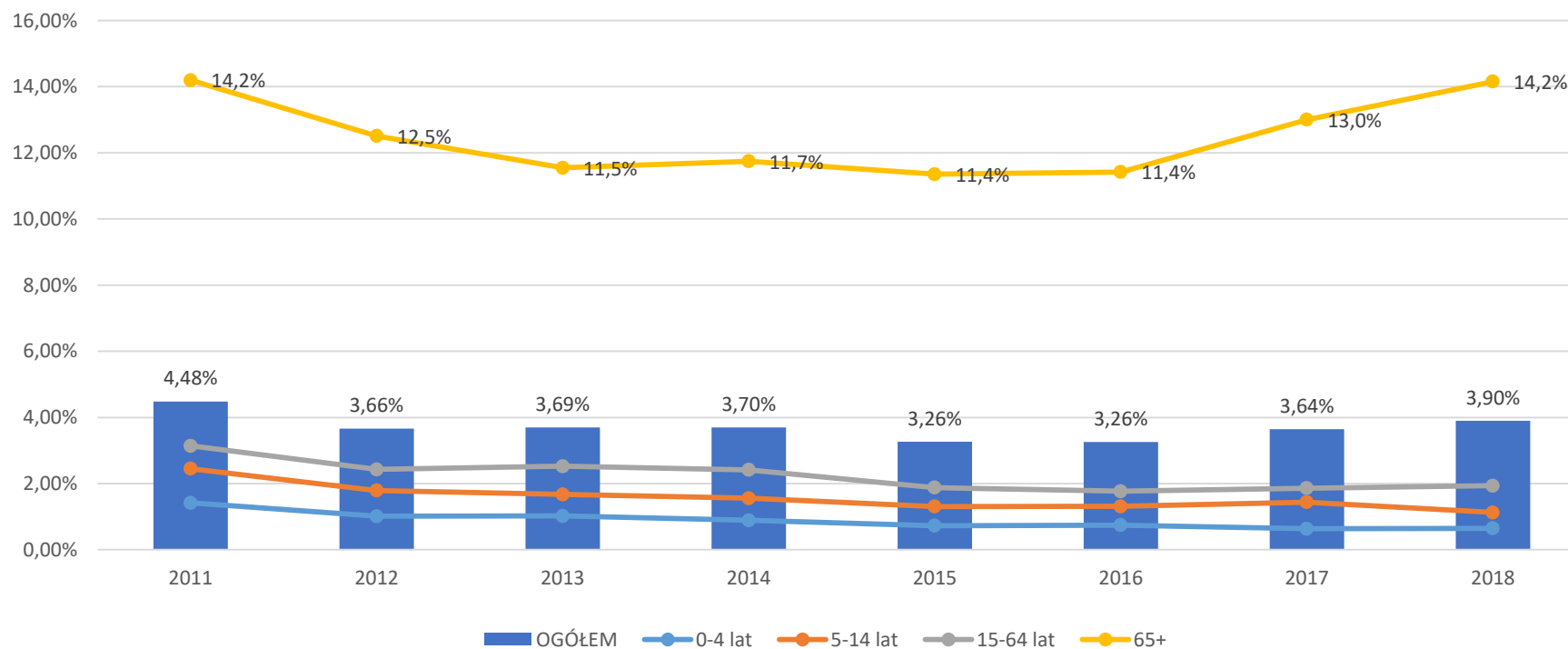
Szacunkowe liczby dawek szczepionek przeciw grypie sprzedanych na rynku polskim w sezonach 2012/2013 – 2019/2020 oraz poziom wyszczepialności przeciw grypie w populacji polskiej



Na podstawie estymacji rynkowych na bazie danych pochodzących od dystrybutorów oraz dostępnych na stronie www.pzh.gov.pl



Średnie poziomy zaszczepienia populacji w poszczególnych grupach wiekowych w latach 2011-2018



Na podstawie estymacji rynkowych na bazie danych pochodzących od dystrybutorów oraz dostępnych na stronie www.pzh.gov.pl