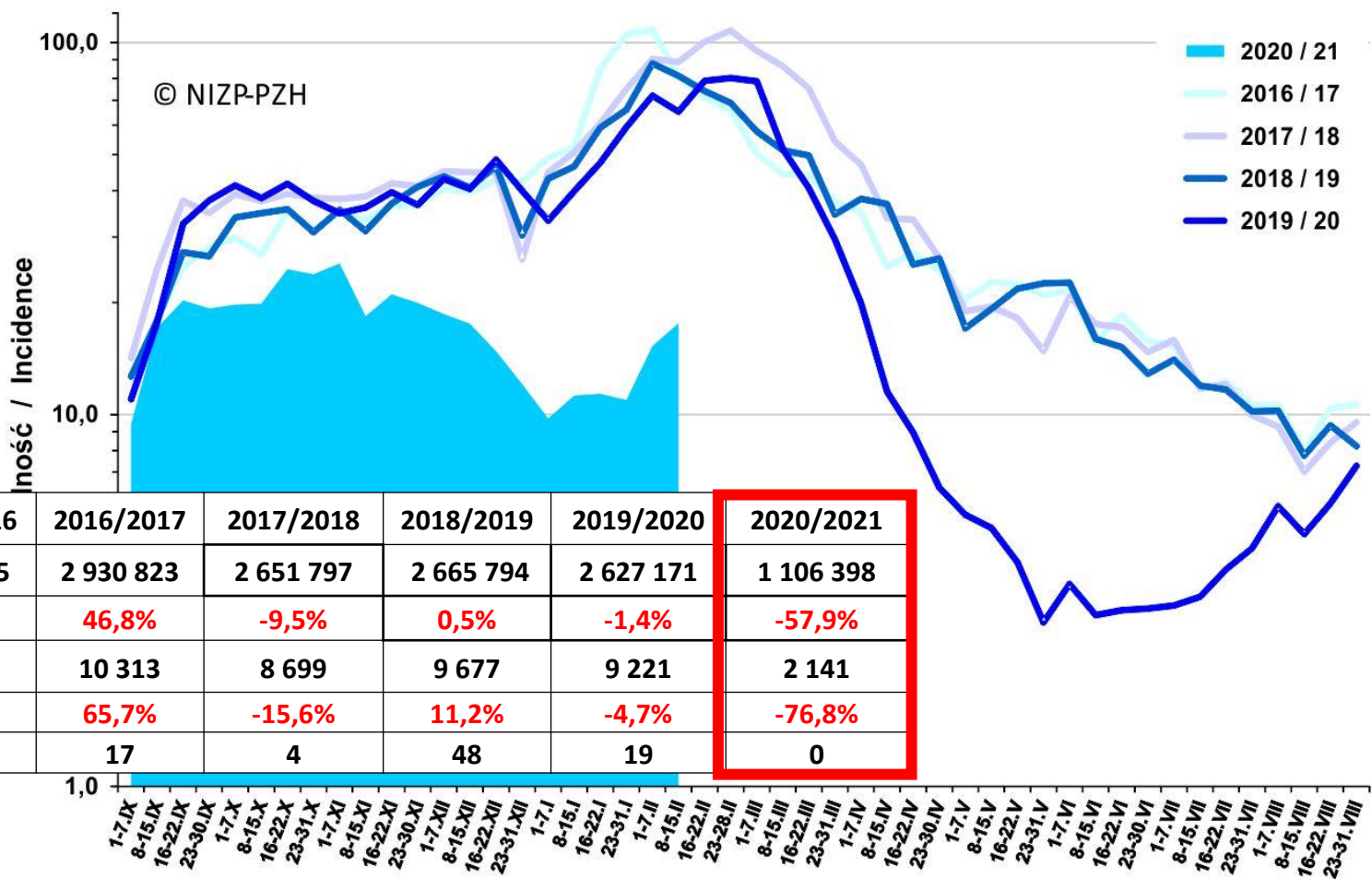




# Zachorowania i podejrzenia zachorowań na grypę

Średnia dzienna zapadalność (na 100 tys. ludności) wg tygodniowych meldunków w sezonie 2020/21 w porównaniu z sezonami 2015/16 – 2019/20 ([www.pzh.gov.pl](http://www.pzh.gov.pl))





# Zachorowania i podejrzenia zachorowań na grypę

wg tygodniowych meldunków w sezonie 2020/21 w grupach wiekowych ([www.pzh.gov.pl](http://www.pzh.gov.pl))

Zachorowania w okresie 1.09.2020 – 15.02.2021				
Wiek (ukończone lata)				
od 0 do 4	od 5 do 14	od 15 do 64	65+	Suma
22 925	148 257	622 133	113 082	<b>1 106 398</b>

Hospitalizacje w okresie 1.09.2020 - 15.02.2021			
Przyczyna skierowania do szpitala			
objawy ze strony ukł. krążenia	objawy ze strony ukł. oddechowego	inne przyczyny	Suma
52	1969	153	<b>2141</b>

\* przyczyn skierowania do szpitala może być kilka

Zgony w okresie 1.09.2020 – 15.02.2021				
Wiek (ukończone lata)				
od 0 do 4	od 5 do 14	od 15 do 64	65+	Suma
0	0	0	0	<b>0</b>



## Laboratoryjnie potwierdzone przypadki zakażeń wirusami grypy oraz szczepy wirusa grypy izolowane w sezonie epidemicznym 2020/2021

Grypa: liczba i procentowy udział potwierdzeń laboratoryjnych wg typu wirusa

A (0%)

A/H1 (0%)

A/H3 (0%)

B (0%)



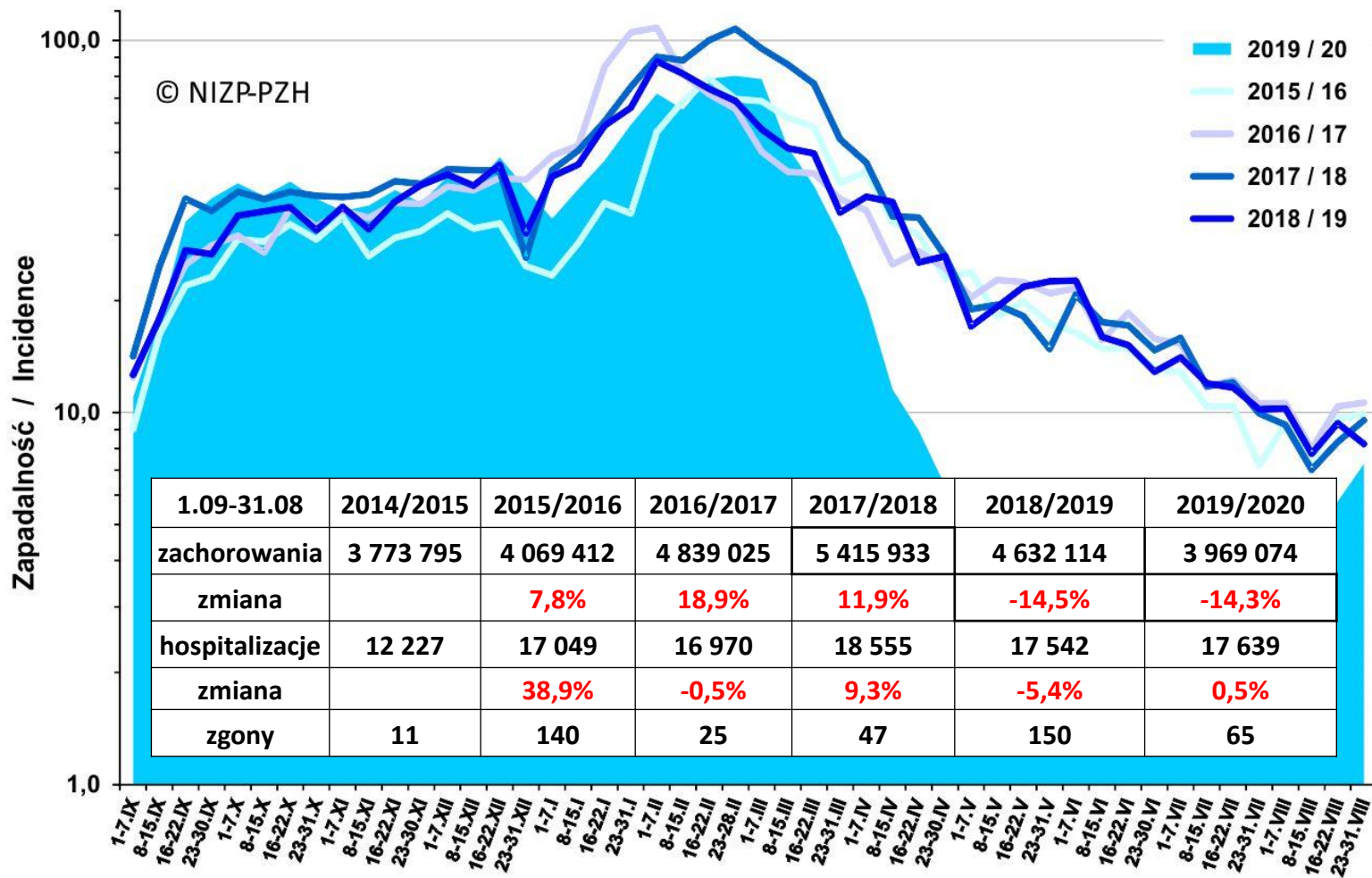
Liczba i procentowy udział potwierdzeń laboratoryjnych wg typu wirusa grypy. [Dane na dzień 15.02.2021](#)



# PORÓWNANIE PEŁNYCH SEZONÓW GRYPOWYCH

## Zachorowania i podejrzenia zachorowań na grypę

Średnia dzienna zapadalność (na 100 tys. ludności) wg tygodniowych meldunków w sezonie 2019/20 w porównaniu z sezonami 2014/15 - 2018/19 (www.pzh.gov.pl)

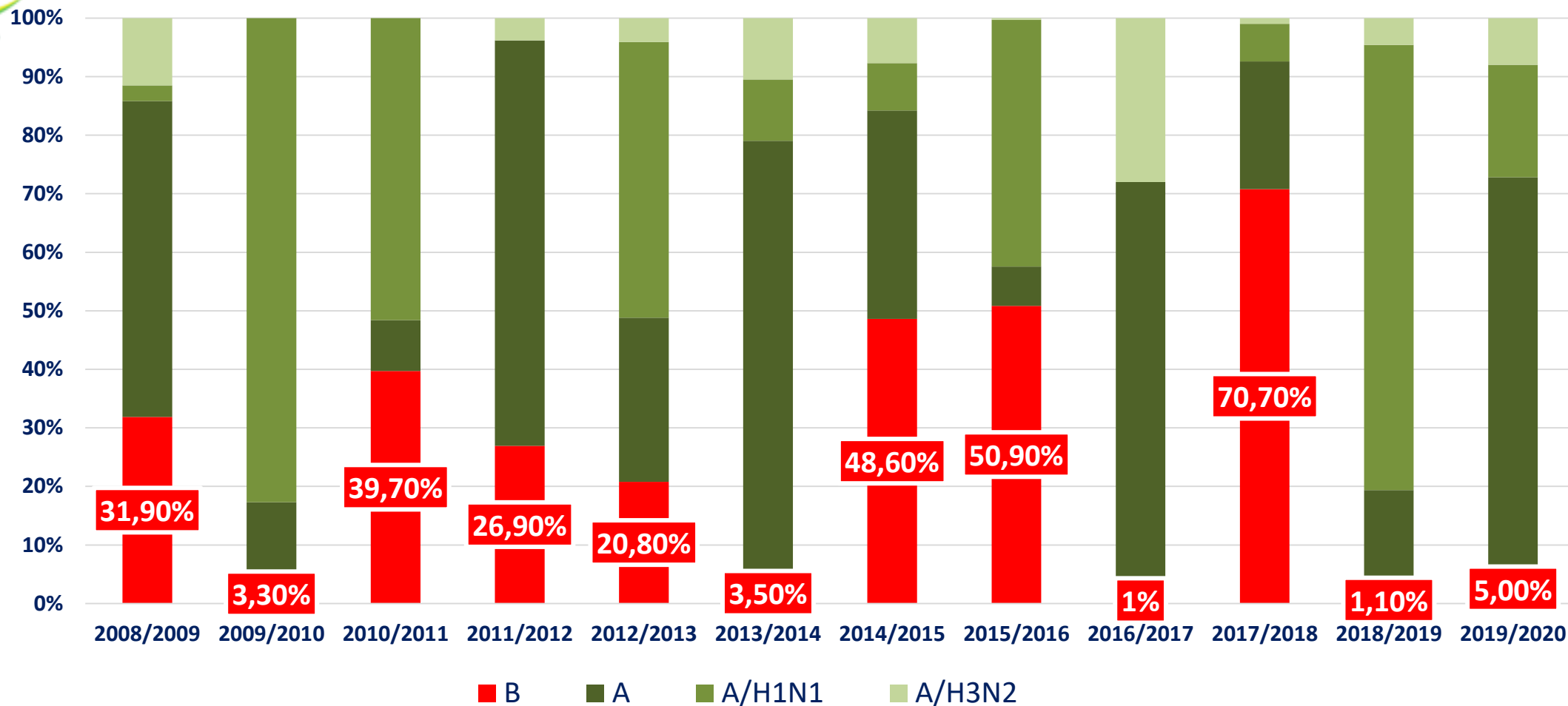




## Procentowy udział wirusa B

# wśród potwierdzonych zachorowań na gripę w Polsce

Wirusy grypy typu B to istotna przyczyna epidemii grypy występujących na świecie co 2–4 lata



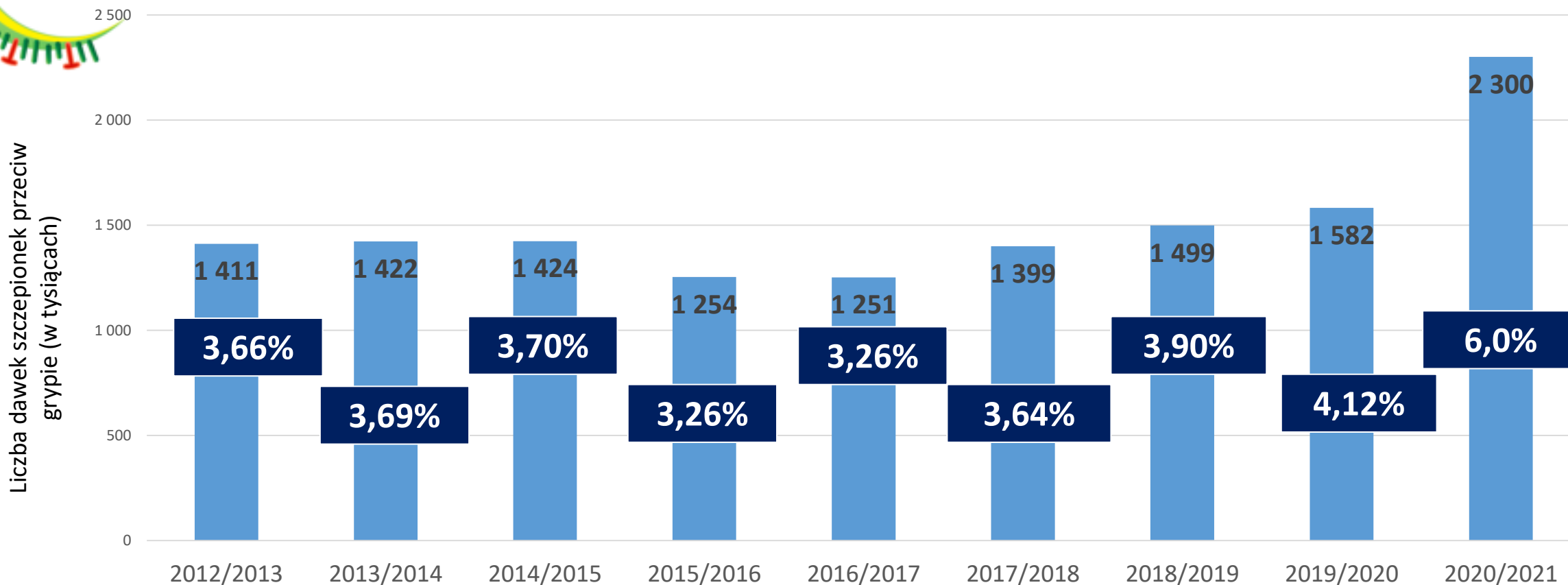


## Liczba potwierdzonych zgonów z powodu grypy w czasie ostatnich 8 sezonów grypowych w Polsce

Sezon	Wiek				Suma
	od 0 do 4	od 5 do 14	od 15 do 64	65+	
<b>2012/2013</b>	<b>3</b>	<b>3</b>	<b>81</b>	<b>33</b>	<b>120</b>
<b>2013/2014</b>	<b>0</b>	<b>1</b>	<b>6</b>	<b>8</b>	<b>15</b>
<b>2014/2015</b>	<b>0</b>	<b>0</b>	<b>9</b>	<b>2</b>	<b>11</b>
<b>2015/2016</b>	<b>3</b>	<b>2</b>	<b>79</b>	<b>56</b>	<b>140</b>
<b>2016/2017</b>	<b>0</b>	<b>0</b>	<b>5</b>	<b>20</b>	<b>25</b>
<b>2017/2018</b>	<b>0</b>	<b>0</b>	<b>19</b>	<b>28</b>	<b>47</b>
<b>2018/2019</b>	<b>1</b>	<b>0</b>	<b>71</b>	<b>78</b>	<b>150</b>
<b>2019/2020</b>	<b>0</b>	<b>5</b>	<b>17</b>	<b>43</b>	<b>65</b>



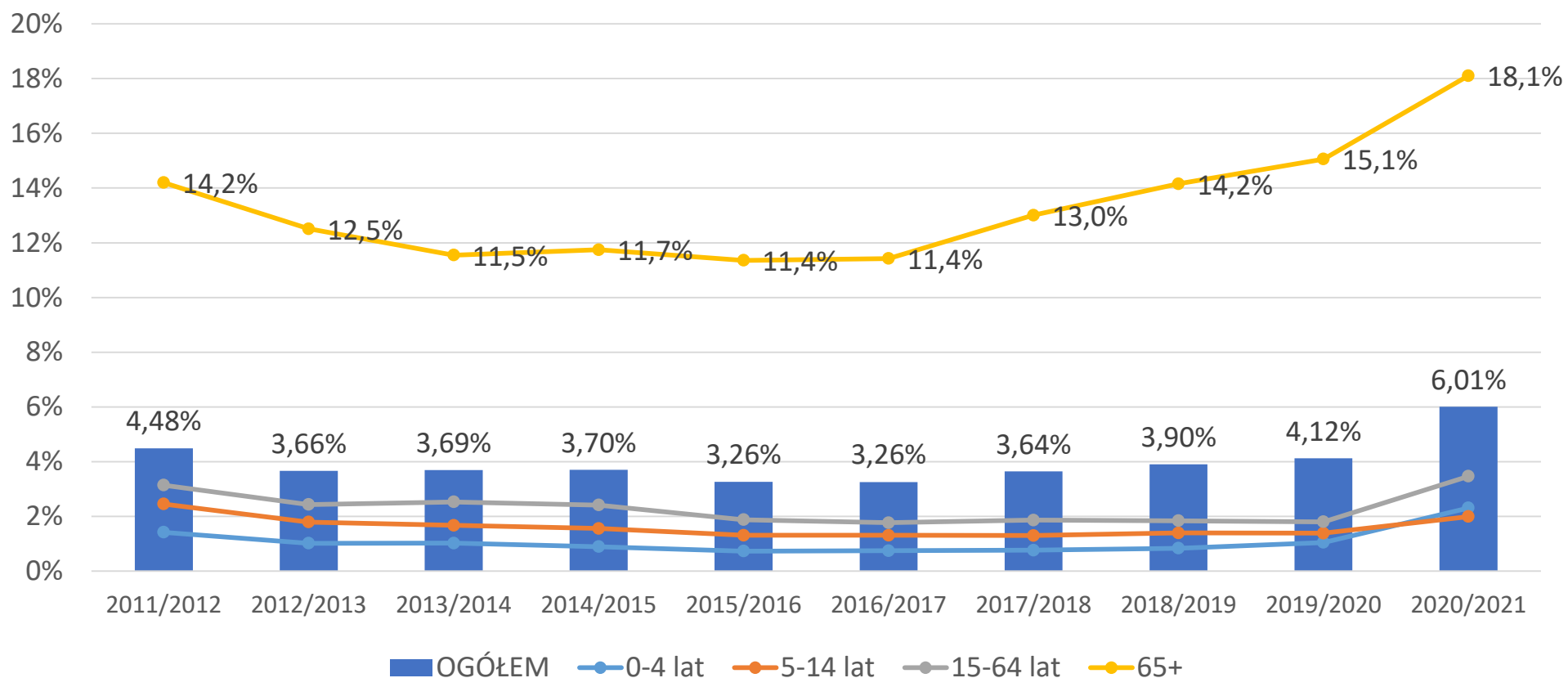
## Szacunkowe liczby dawek szczepionek przeciw grypie sprzedanych na rynku polskim w sezonach 2012/2013 – 2020/2021 oraz poziom wyszczepialności przeciw grypie populacji polskiej



Na podstawie estymacji rynkowych na bazie danych pochodzących od dystrybutorów oraz dostępnych na stronie [www.pzh.gov.pl](http://www.pzh.gov.pl)



## Średnie poziomy zaszczepienia populacji w poszczególnych grupach wiekowych w latach 2011-2020



Na podstawie estymacji rynkowych na bazie danych pochodzących od dystrybutorów oraz dostępnych na stronie [www.pzh.gov.pl](http://www.pzh.gov.pl)