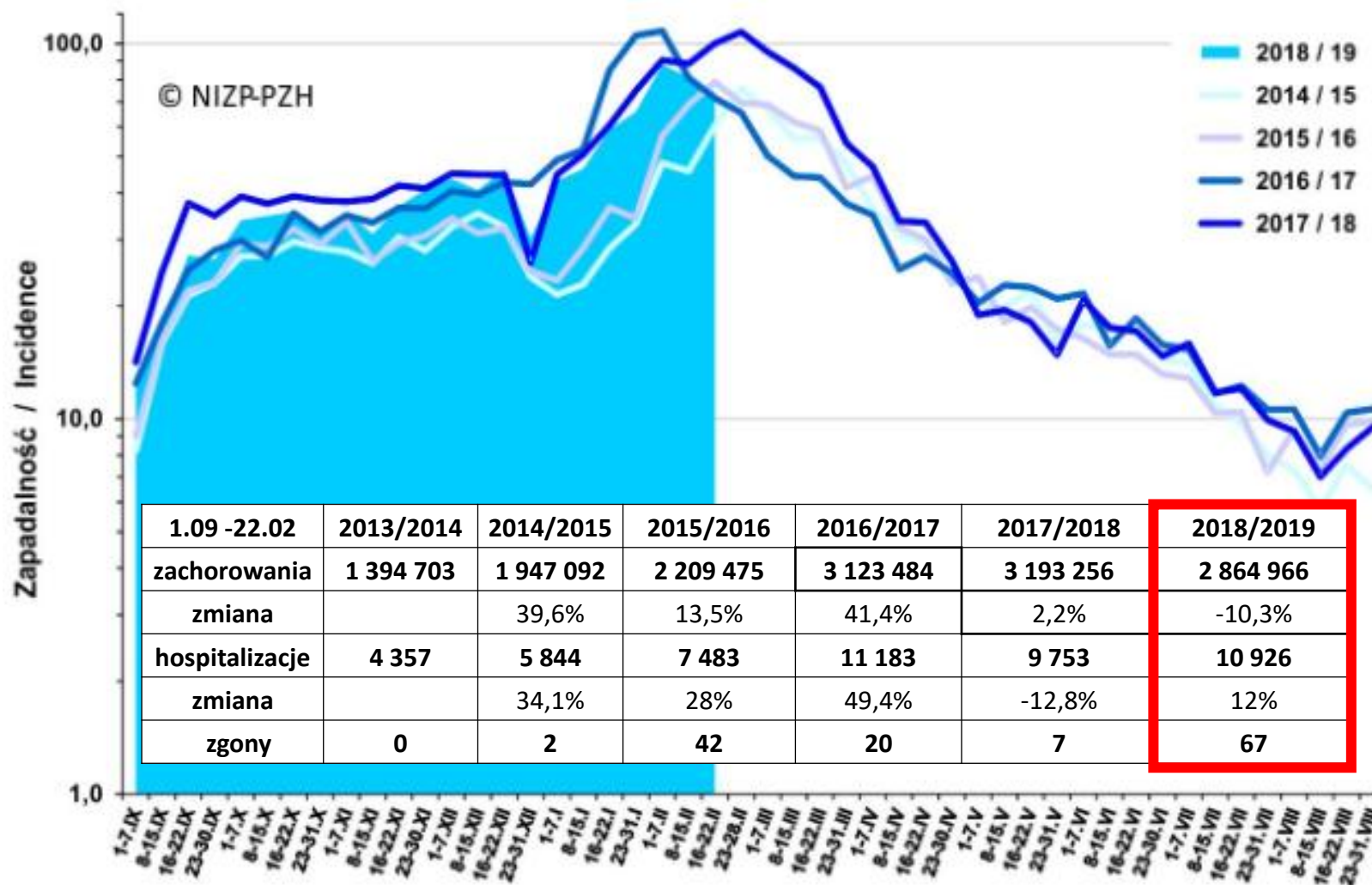




Zachorowania i podejrzenia zachorowań na grypę

Średnia dzienna zapadalność (na 100tys. ludności) wg tygodniowych meldunków w sezonie 2018/19 w porównaniu z sezonami 2013/14 – 2017/18 (www.pzh.gov.pl)





Zachorowania i podejrzenia zachorowań na grypę

wg tygodniowych meldunków w sezonie 2018/19 w grupach wiekowych (www.pzh.gov.pl)

| Zachorowania w okresie 1.09.2018 - 22.02.2019 | | | | |
|---|------------|-------------|---------|------------------|
| Wiek (ukończone lata) | | | | |
| od 0 do 4 | od 5 do 14 | od 15 do 64 | 65+ | Suma |
| 703 962 | 599 662 | 1 300 485 | 261 427 | 2 864 966 |

| Hospitalizacje w okresie 1.09.2018 - 22.02.2019 | | | |
|---|-----------------------------------|----------------|---------------|
| Przyczyna skierowania do szpitala | | | |
| objawy ze strony ukł. krążenia | objawy ze strony ukł. oddechowego | inne przyczyny | Suma |
| 357 | 10 234 | 1 127 | 10 926 |

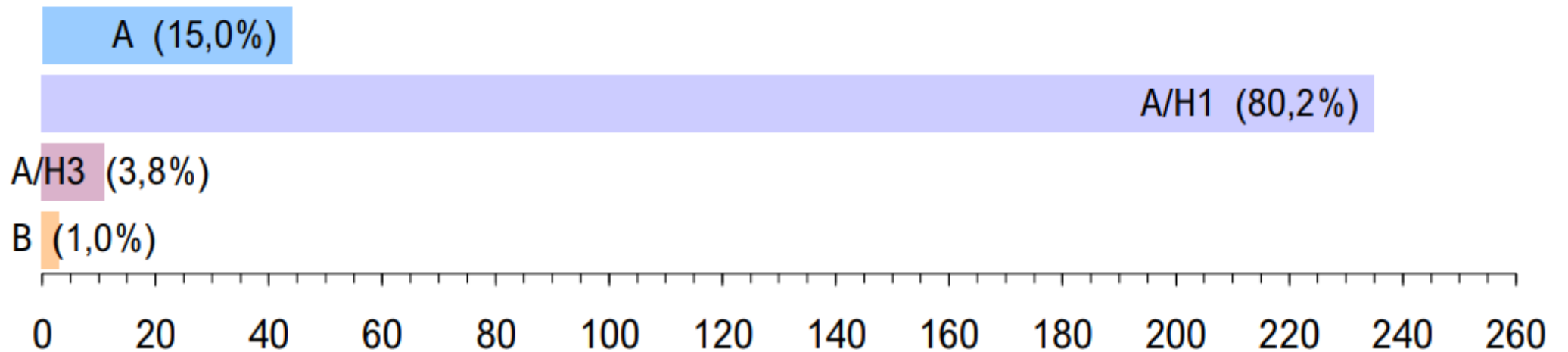
* przyczyn skierowania do szpitala może być kilka

| Zgony w okresie 1.09.2018 - 22.02.2019 | | | | |
|--|------------|-------------|-----|-----------|
| Wiek (ukończone lata) | | | | |
| od 0 do 4 | od 5 do 14 | od 15 do 64 | 65+ | Suma |
| 0 | 0 | 32 | 35 | 67 |



Laboratoryjnie potwierdzone przypadki zakażeń wirusami grypy oraz szczepy wirusa grypy izolowane w sezonie epidemicznym 2018/2019

Grypa: liczba i procentowy udział potwierdzeń laboratoryjnych wg typu wirusa



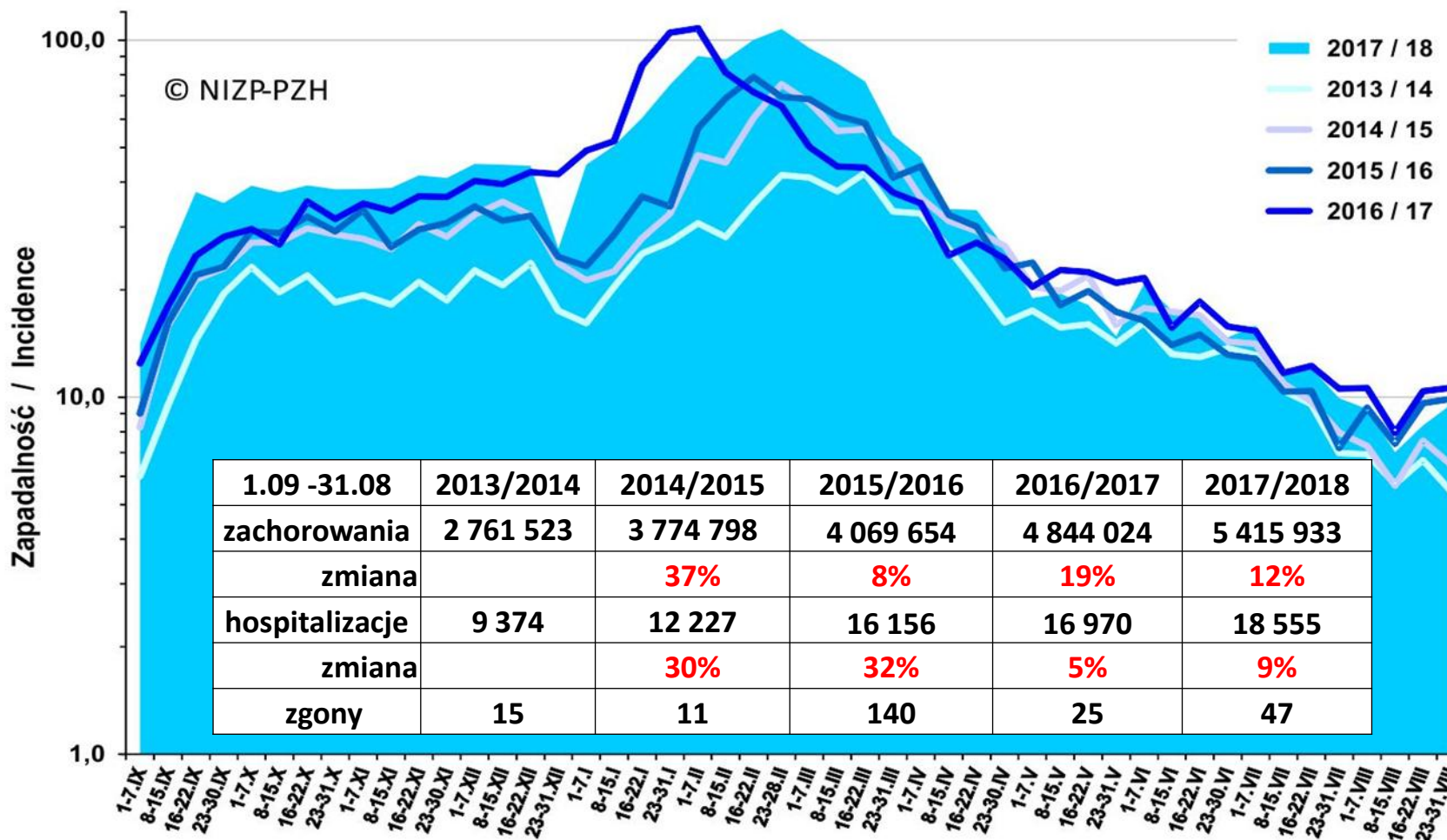
Liczba i procentowy udział potwierdzeń laboratoryjnych wg typu wirusa grypy. [Dane na dzień 22.02.2019](#)



PORÓWNANIE PEŁNYCH SEZONÓW GRYPY

Zachorowania i podejrzenia zachorowań na grypę

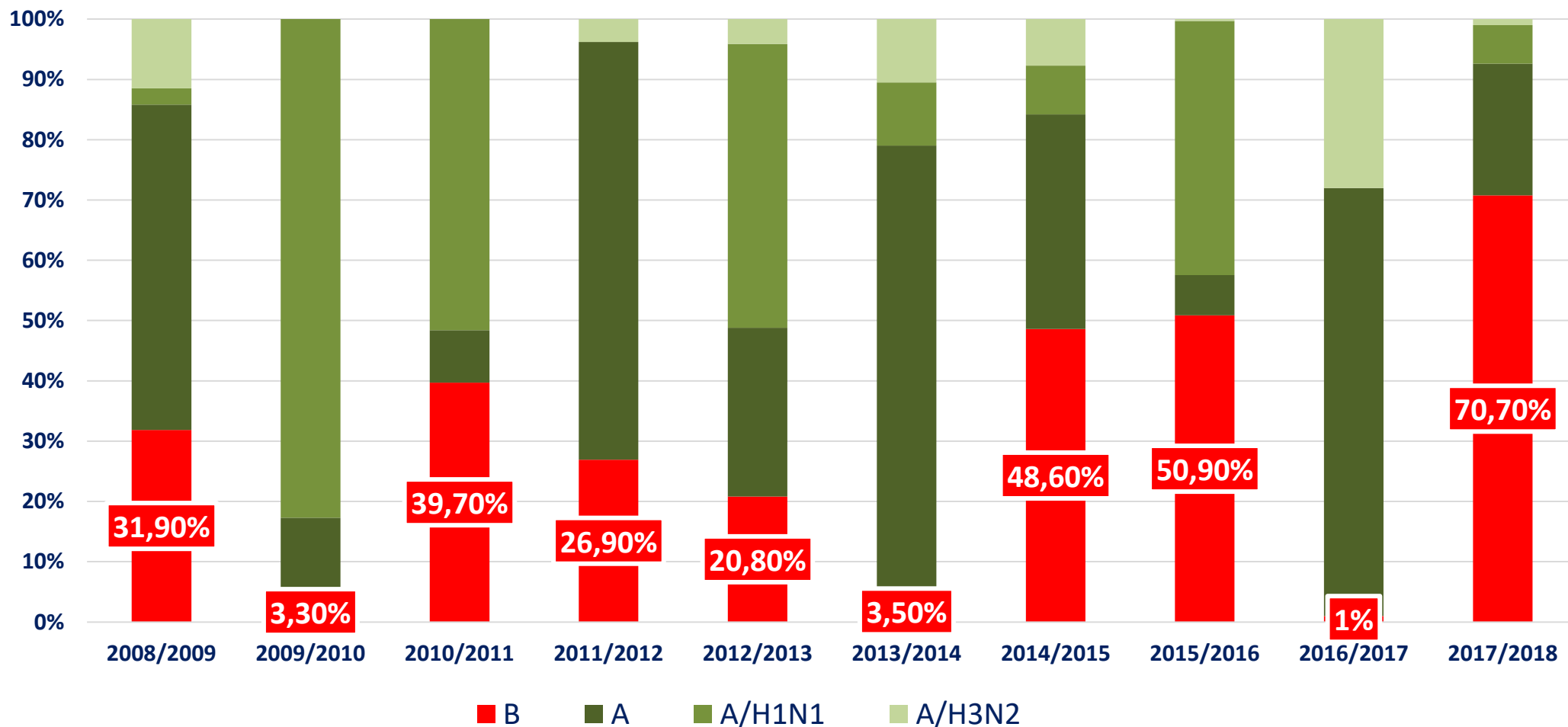
Średnia dzienna zapadalność (na 100tys. ludności) wg tygodniowych meldunków w sezonie 2017/18 w porównaniu z sezonami 2013/14 - 2017/18 (www.pzh.gov.pl)





Procentowy udział wirusa B wśród potwierdzonych zachorowań na gripę w Polsce

Wirusy grypy typu B to istotna przyczyna epidemii grypy występujących na świecie co 2–4 lata





Liczba potwierdzonych zgonów z powodu grypy w czasie ostatnich 6 sezonów grypowych w Polsce

| Sezon | Wiek | | | | Suma |
|------------------|-----------|------------|-------------|-----------|------------|
| | od 0 do 4 | od 5 do 14 | od 15 do 64 | 65+ | |
| 2012/2013 | 3 | 3 | 81 | 33 | 120 |
| 2013/2014 | 0 | 1 | 6 | 8 | 15 |
| 2014/2015 | 0 | 0 | 9 | 2 | 11 |
| 2015/2016 | 3 | 2 | 79 | 56 | 140 |
| 2016/2017 | 0 | 0 | 5 | 20 | 25 |
| 2017/2018 | 0 | 0 | 19 | 28 | 47 |