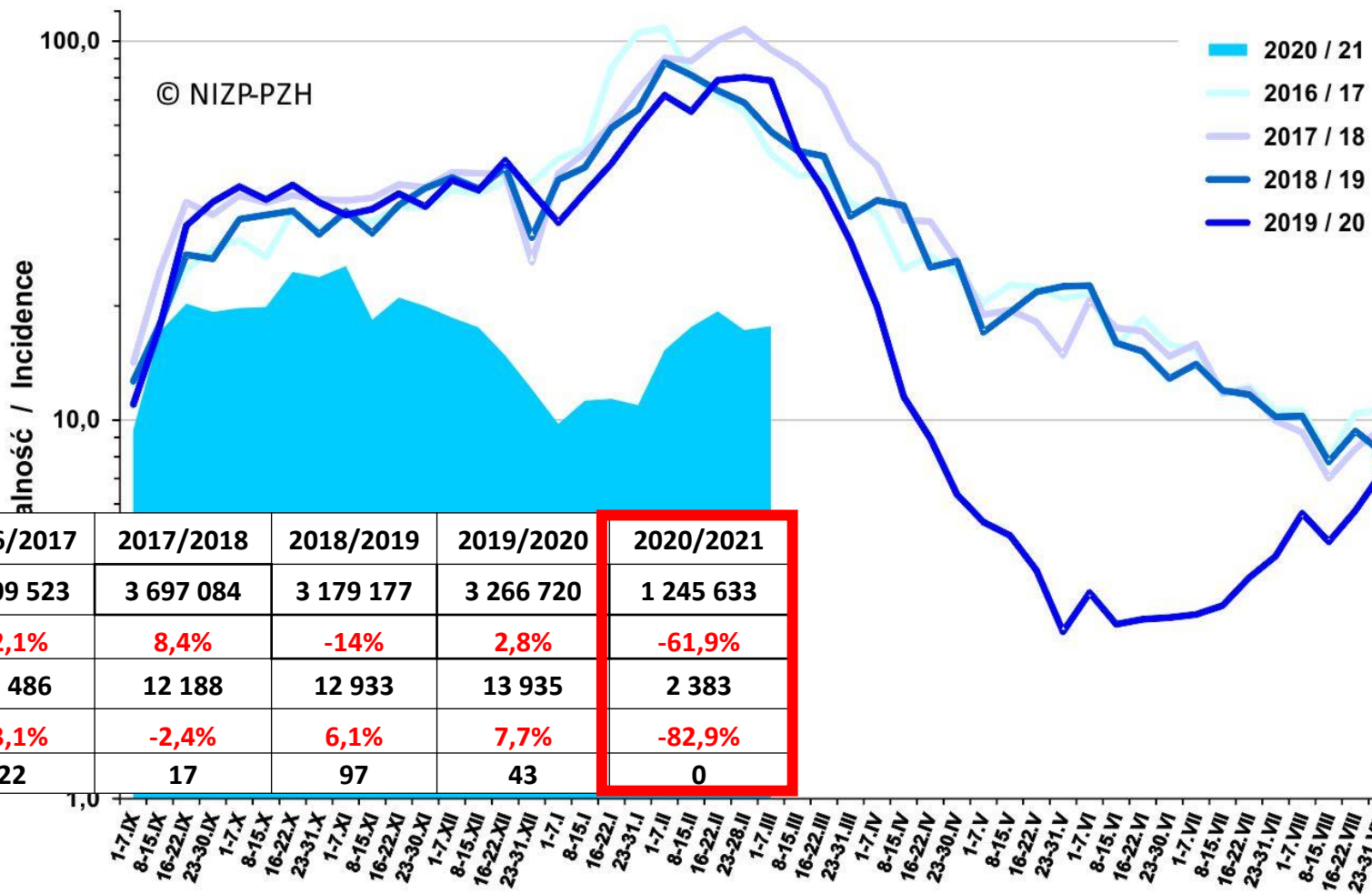




# Zachorowania i podejrzenia zachorowań na grypę

Średnia dzienna zapadalność (na 100 tys. ludności) wg tygodniowych meldunków w sezonie 2020/21 w porównaniu z sezonami 2015/16 – 2019/20 ([www.pzh.gov.pl](http://www.pzh.gov.pl))



1.09-7.03	2015/2016	2016/2017	2017/2018	2018/2019	2019/2020	2020/2021
zachorowania	2 580 728	3 409 523	3 697 084	3 179 177	3 266 720	1 245 633
zmiana		32,1%	8,4%	-14%	2,8%	-61,9%
hospitalizacje	10 145	12 486	12 188	12 933	13 935	2 383
zmiana		23,1%	-2,4%	6,1%	7,7%	-82,9%
zgony	78	22	17	97	43	0



# Zachorowania i podejrzenia zachorowań na grypę

wg tygodniowych meldunków w sezonie 2020/21 w grupach wiekowych ([www.pzh.gov.pl](http://www.pzh.gov.pl))

Zachorowania w okresie 1.09.2020 – 7.03.2021				
Wiek (ukończone lata)				
od 0 do 4	od 5 do 14	od 15 do 64	65+	Suma
258 077	172 351	689 060	126 138	<b>1 245 633</b>

Hospitalizacje w okresie 1.09.2020 - 7.03.2021			
Przyczyna skierowania do szpitala			
objawy ze strony ukł. krążenia	objawy ze strony ukł. oddechowego	inne przyczyny	Suma
56	2 186	175	<b>2 383</b>

\* przyczyn skierowania do szpitala może być kilka

Zgony w okresie 1.09.2020 – 7.03.2021				
Wiek (ukończone lata)				
od 0 do 4	od 5 do 14	od 15 do 64	65+	Suma
0	0	0	0	<b>0</b>



## Laboratoryjnie potwierdzone przypadki zakażeń wirusami grypy oraz szczepy wirusa grypy izolowane w sezonie epidemicznym 2020/2021

Grypa: liczba i procentowy udział potwierdzeń laboratoryjnych wg typu wirusa

A (0%)

A/H1 (0%)

A/H3 (0%)

B (0%)



Liczba i procentowy udział potwierdzeń laboratoryjnych wg typu wirusa grypy. [Dane na dzień 7.03.2021](#)



## Rekomendacje WHO dotyczące składu inaktywowanych szczepionek przeciw grypie na Półkuli Północnej na sezon 2021/2022



Szczepy B pozostają takie same, jednak szczepy A są inne niż w zeszłym sezonie.

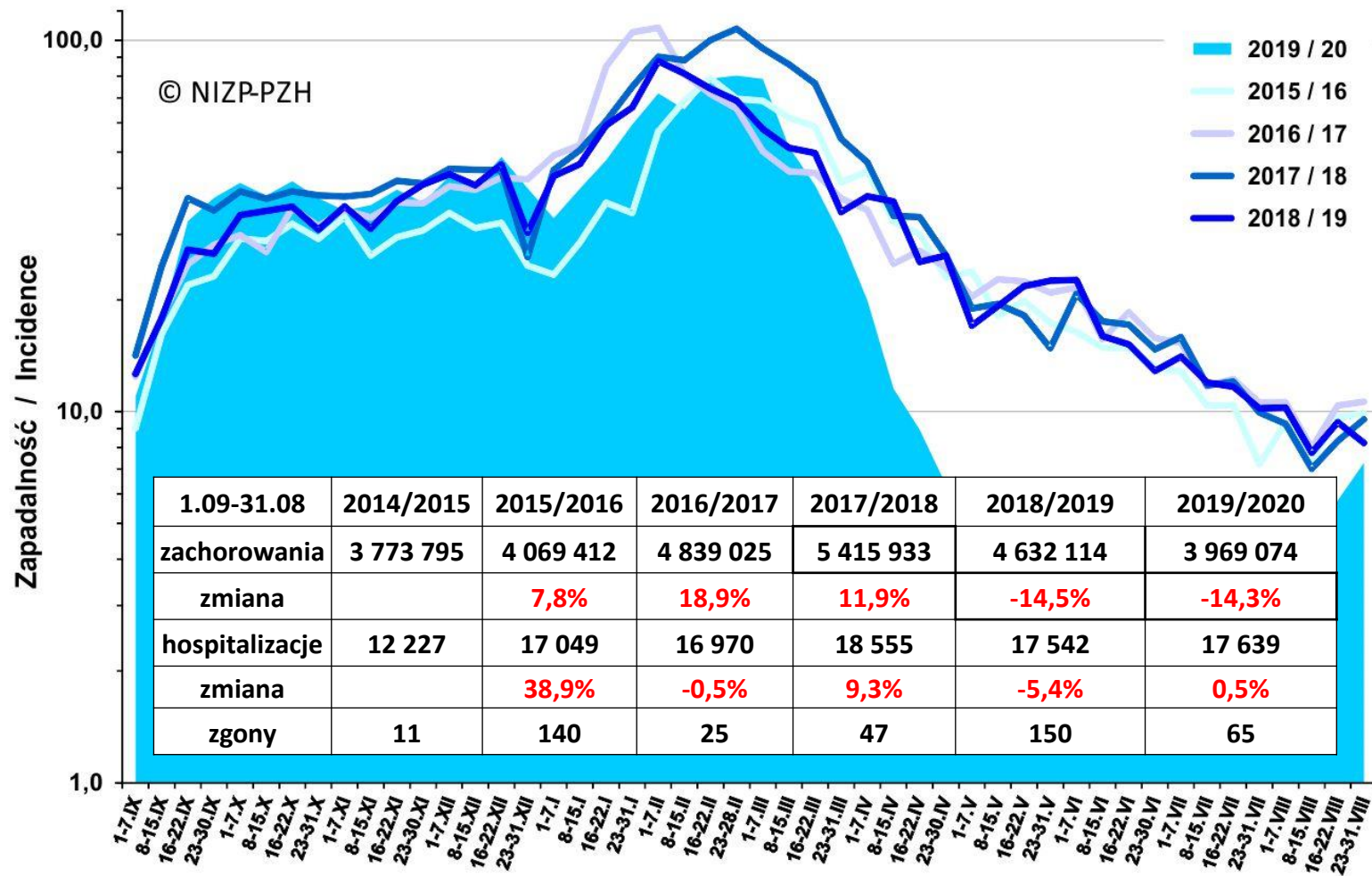
- **A/Victoria/2570/2019 (H1N1)pdm09-like virus**
- **A/Cambodia/e0826360/2020 (H3N2)-like virus**
- B/Washington/02/2019 (B/Victoria lineage)-like virus
- B/Phuket/3073/2013 (B/Yamagata lineage)-like virus



# PORÓWNANIE PEŁNYCH SEZONÓW GRYPOWYCH

## Zachorowania i podejrzenia zachorowań na grypę

Średnia dzienna zapadalność (na 100 tys. ludności) wg tygodniowych meldunków w sezonie 2019/20 w porównaniu z sezonami 2014/15 - 2018/19 ([www.pzh.gov.pl](http://www.pzh.gov.pl))

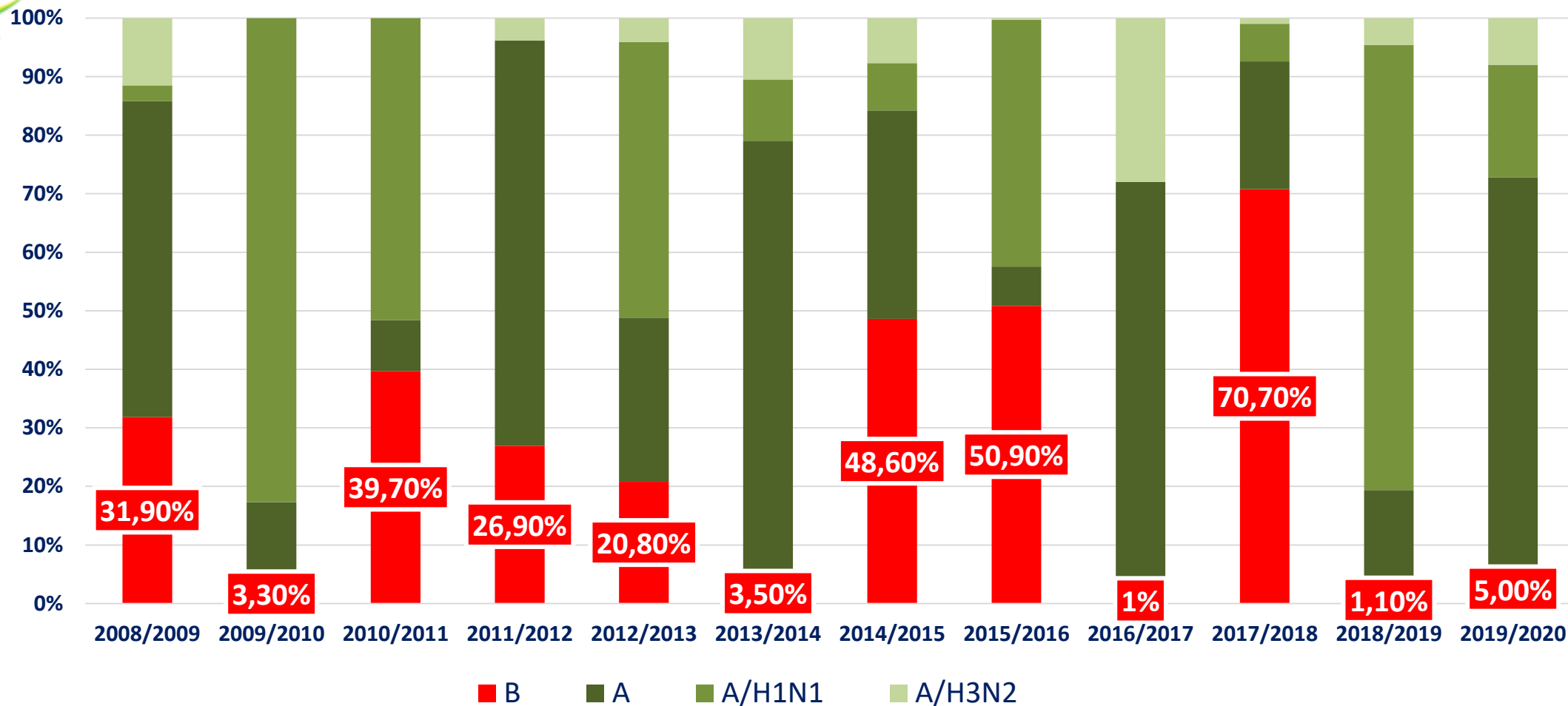




## Procentowy udział wirusa B

# wśród potwierdzonych zachorowań na grypę w Polsce

Wirusy grypy typu B to istotna przyczyna epidemii grypy występujących na świecie co 2–4 lata



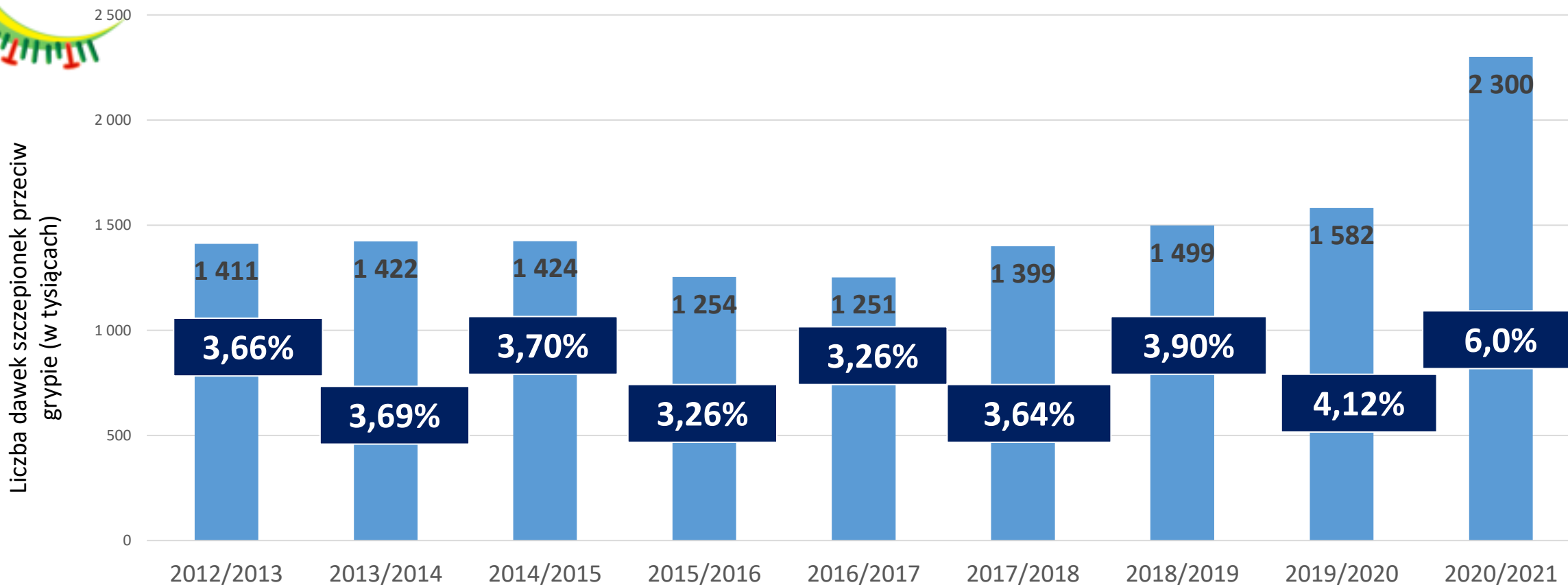


## Liczba potwierdzonych zgonów z powodu grypy w czasie ostatnich 8 sezonów grypowych w Polsce

Sezon	Wiek				Suma
	od 0 do 4	od 5 do 14	od 15 do 64	65+	
<b>2012/2013</b>	<b>3</b>	<b>3</b>	<b>81</b>	<b>33</b>	<b>120</b>
<b>2013/2014</b>	<b>0</b>	<b>1</b>	<b>6</b>	<b>8</b>	<b>15</b>
<b>2014/2015</b>	<b>0</b>	<b>0</b>	<b>9</b>	<b>2</b>	<b>11</b>
<b>2015/2016</b>	<b>3</b>	<b>2</b>	<b>79</b>	<b>56</b>	<b>140</b>
<b>2016/2017</b>	<b>0</b>	<b>0</b>	<b>5</b>	<b>20</b>	<b>25</b>
<b>2017/2018</b>	<b>0</b>	<b>0</b>	<b>19</b>	<b>28</b>	<b>47</b>
<b>2018/2019</b>	<b>1</b>	<b>0</b>	<b>71</b>	<b>78</b>	<b>150</b>
<b>2019/2020</b>	<b>0</b>	<b>5</b>	<b>17</b>	<b>43</b>	<b>65</b>



## Szacunkowe liczby dawek szczepionek przeciw grypie sprzedanych na rynku polskim w sezonach 2012/2013 – 2020/2021 oraz poziom wyszczepialności przeciw grypie populacji polskiej

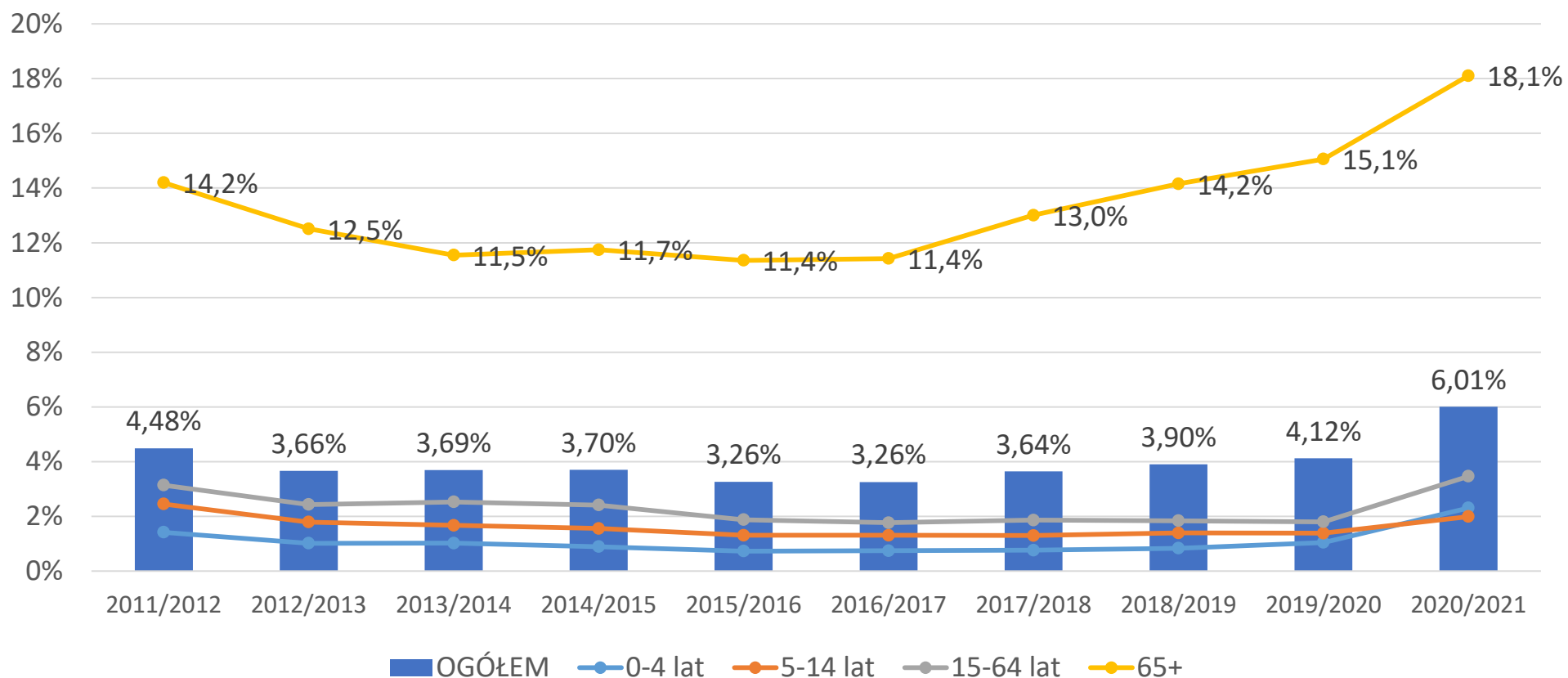


Na podstawie estymacji rynkowych na bazie danych pochodzących od dystrybutorów oraz dostępnych na stronie [www.pzh.gov.pl](http://www.pzh.gov.pl)





## Średnie poziomy zaszczepienia populacji w poszczególnych grupach wiekowych w latach 2011-2020



Na podstawie estymacji rynkowych na bazie danych pochodzących od dystrybutorów oraz dostępnych na stronie [www.pzh.gov.pl](http://www.pzh.gov.pl)