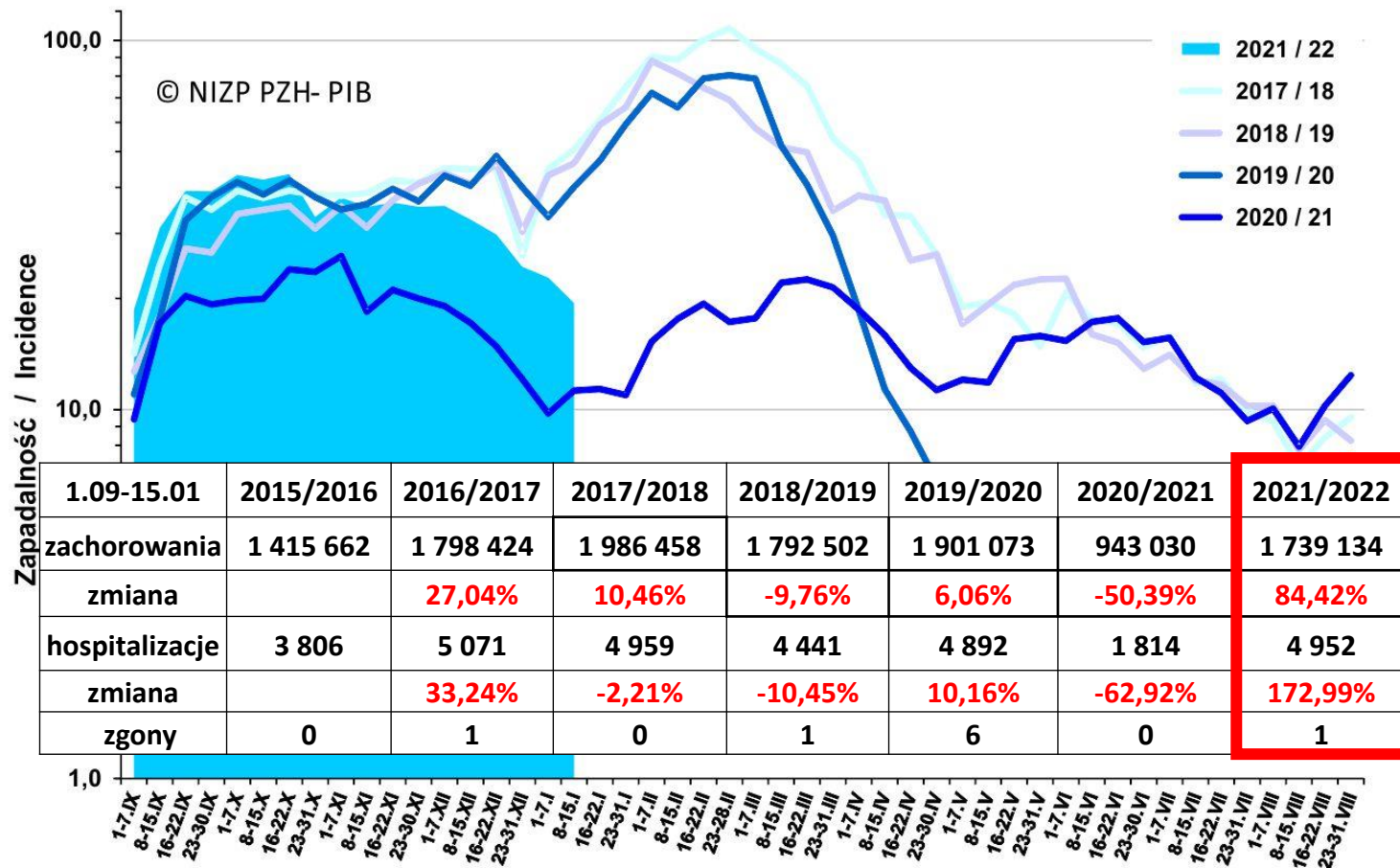




# Zachorowania i podejrzenia zachorowań na gripę

Średnia dzienna zapadalność (na 100 tys. ludności) wg tygodniowych meldunków w sezonie 2021/22 w porównaniu z sezonami 2015/16 – 2020/21 ([www.pzh.gov.pl](http://www.pzh.gov.pl))





# Zachorowania i podejrzenia zachorowań na grypę

wg tygodniowych meldunków w sezonie 2021/22 w grupach wiekowych ([www.pzh.gov.pl](http://www.pzh.gov.pl))

Zachorowania w okresie 1.09.2021 – 15.01.2022				
Wiek (ukończone lata)				
od 0 do 4	od 5 do 14	od 15 do 64	65+	Suma
491 962	358 410	743 194	145 568	<b>1 739 134</b>

Hospitalizacje w okresie 1.09.2021 - 15.01.2022			
Przyczyna skierowania do szpitala			
objawy ze strony ukł. krążenia	objawy ze strony ukł. oddechowego	inne przyczyny	Suma
84	4 706	172	<b>4 952</b>

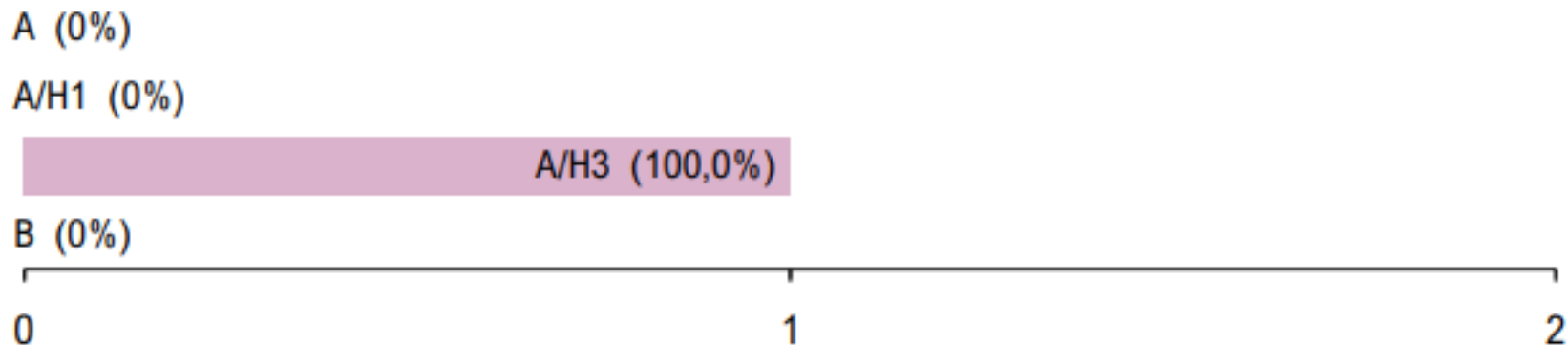
\* przyczyn skierowania do szpitala może być kilka

Zgony w okresie 1.09.2021 – 15.01.2022				
Wiek (ukończone lata)				
od 0 do 4	od 5 do 14	od 15 do 64	65+	Suma
0	0	0	1	<b>1</b>



## Laboratoryjnie potwierdzone przypadki zakażeń wirusami grypy oraz szczepy wirusa grypy izolowane w sezonie epidemicznym 2021/2022

Grypa: liczba i procentowy udział potwierdzeń laboratoryjnych wg typu wirusa



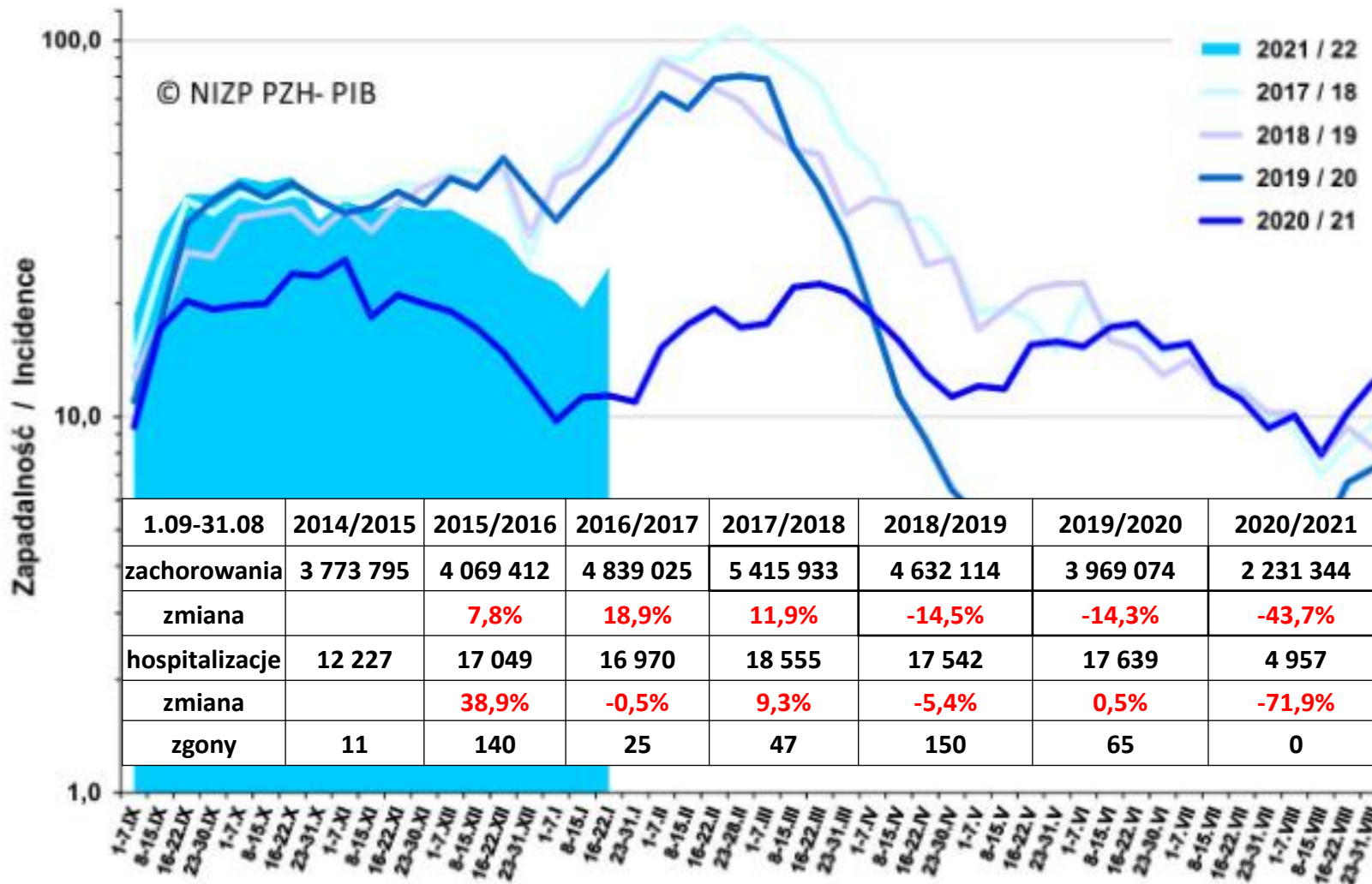
Liczba i procentowy udział potwierdzeń laboratoryjnych wg typu wirusa grypy. [Dane na dzień 15.01.2022](#)



# PORÓWNANIE PEŁNYCH SEZONÓW GRYPOWYCH

## Zachorowania i podejrzenia zachorowań na grypę

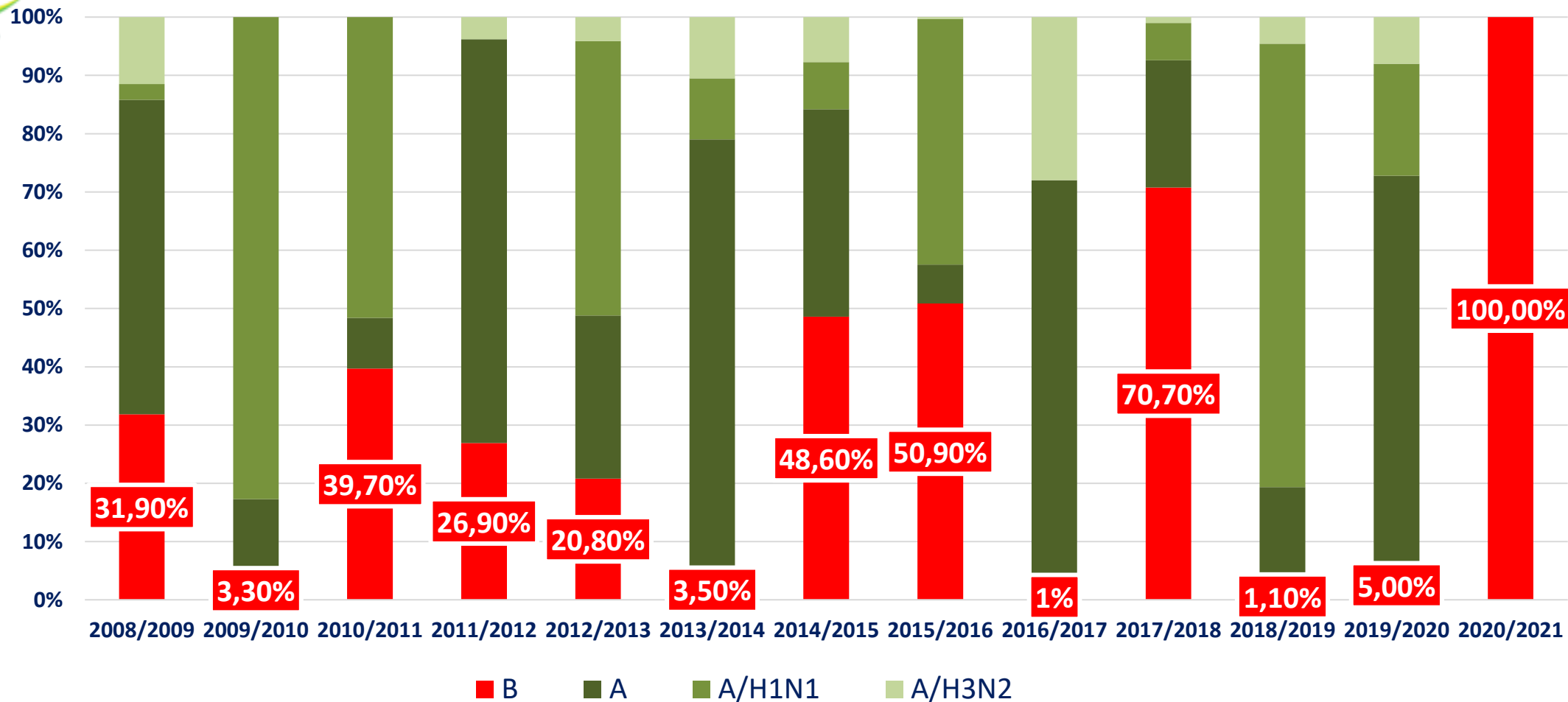
Średnia dzienna zapadalność (na 100 tys. ludności) wg tygodniowych meldunków w sezonie 2020/21 w porównaniu z sezonami 2016/17 - 2019/20 (www.pzh.gov.pl)





# Procentowy udział wirusa B wśród potwierdzonych zachorowań na grypę w Polsce

Wirusy grypy typu B to istotna przyczyna epidemii grypy występujących na świecie co 2–4 lata



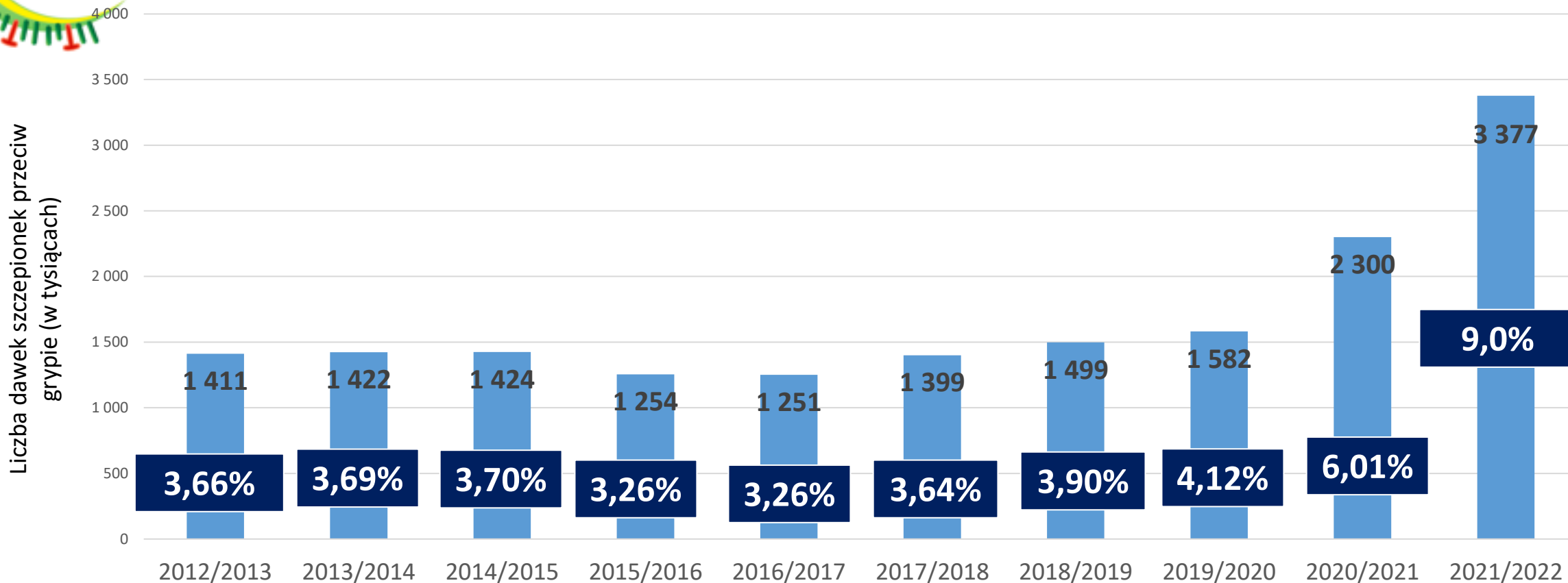


## Liczba potwierdzonych zgonów z powodu grypy w czasie ostatnich 9 sezonów grypowych w Polsce

Sezon	Wiek				Suma
	od 0 do 4	od 5 do 14	od 15 do 64	65+	
2012/2013	3	3	81	33	120
2013/2014	0	1	6	8	15
2014/2015	0	0	9	2	11
2015/2016	3	2	79	56	140
2016/2017	0	0	5	20	25
2017/2018	0	0	19	28	47
2018/2019	1	0	71	78	150
2019/2020	0	5	17	43	65
2020/2021	0	0	0	0	0



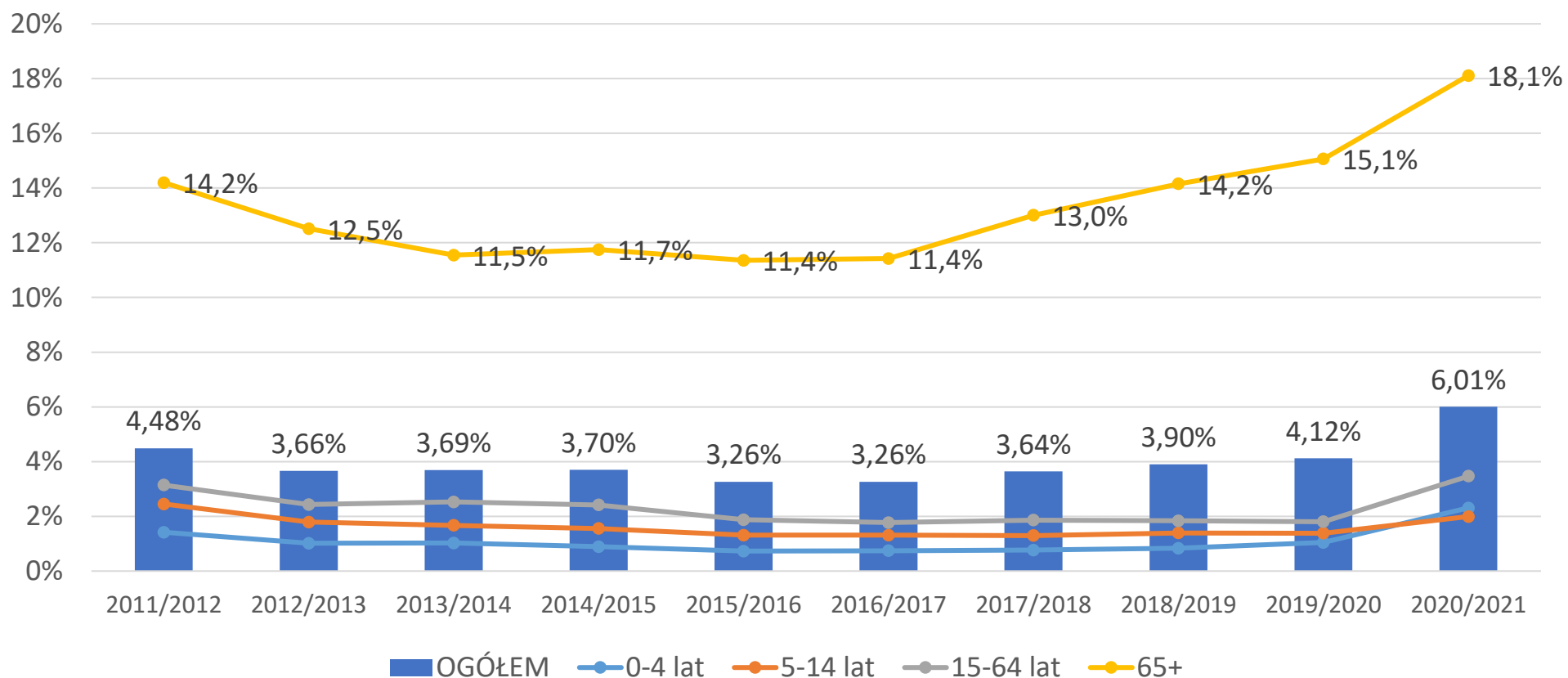
## Szacunkowe liczby dawek szczepionek przeciw grypie sprzedanych na rynku polskim w sezonach 2012/2013 – 2021/2022 oraz poziom wyszczepialności przeciw grypie populacji polskiej



Na podstawie estymacji rynkowych na bazie danych pochodzących od dystrybutorów oraz dostępnych na stronie [www.pzh.gov.pl](http://www.pzh.gov.pl)



## Średnie poziomy zaszczepienia populacji w poszczególnych grupach wiekowych w latach 2011-2021



Na podstawie estymacji rynkowych na bazie danych pochodzących od dystrybutorów oraz dostępnych na stronie [www.pzh.gov.pl](http://www.pzh.gov.pl)